



## ТЕРМОСТАТЫ СЕРИИ VALERO

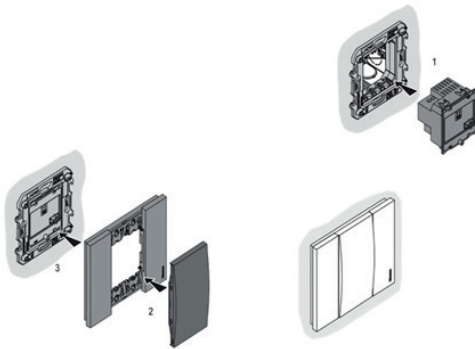
Арт.: VG44428 VG44433 VG44435 VG44440

### СОДЕРЖАНИЕ

1. Монтаж.....	2
2. Описание.....	3
3. Технические характеристики.....	4
4. Требования к функции контроля температуры.....	6
5. Изготовитель.....	7
6. Правила и условия безопасной эксплуатации.....	8
7. Правила и условия перевозки.....	9
8. Правила и условия реализации.....	9
9. Правила и условия утилизации.....	10
10. Гарантийные обязательства.....	11
11. Свидетельство о приеме.....	11

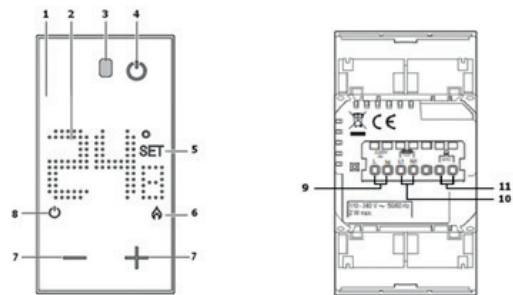
1

### 1. МОНТАЖ



2

### 2. ОПИСАНИЕ



3

1. Дисплей с задней подсветкой
2. Отображение температуры
3. Световой сенсор
4. Кнопка ON/OFF \*
5. Индикатор настройки температуры: появляется во время настройки температуры
6. Индикатор включенного отопления
7. Кнопки для установки температуры
8. Индикатор термостата OFF \*
9. Клеммы подключения питания 110-240 В Пер. тока 50/60 Гц (L-N)
10. Клеммы подключения системы обогрева (L1-N1)
11. Клеммы подключения выносного температурного датчика

\* Система в режиме OFF означает защитную температуру для отопления (5°C) или охлаждения (45°C)

4

### 3. ТЕХНИЧЕСКИЕ ХАРАКТЕРИСТИКИ

Питание	110 – 240 В Пер. тока , 50/60Гц
Потребление	20 Вт макс.
Максимальное сечение кабелей	1 x 2,5мм <sup>2</sup>
Рабочая температура	5 – 45 °С
Уставка температуры	5 – 40 °С
Отображение температуры в помещении	0-99 °С
Точность отображения температуры составляет	0,1 °С
Шаг	0,5 °С
Датчик температуры	3950/10k
Номинальный ток контактов	16 А

5

### 4. ТРЕБОВАНИЯ К ФУНКЦИИ КОНТРОЛЯ ТЕМПЕРАТУРЫ

- Нажмите кнопку питания один раз, чтобы включить. Нажмите еще раз, чтобы выключить
- Настройки плюса температуры (+) и минуса температуры (-). Когда устройство включено, нажмите плюс (+), чтобы увеличить температуру на 0.5 градусов, и нажмите (-), чтобы уменьшить температуру на 0,5 градуса. Продолжайте нажимать, чтобы автоматически увеличить или уменьшить температуру.
- Когда термостат нагревается, в правом нижнем углу панели отображается символ нагрева. Когда температура достигает заданной температуры, термостат прекращает нагревание. В это время символ нагрева не отображается в правом нижнем углу панели.
- Если датчик контроля температуры земли открыт или замкнут, дисплей будет мигать, а выход реле будет отключен.  
(Нормальная работа после ремонта)
- Температура начала и окончания контроля температуры составляет 2 градуса, заданная температура контроля температуры составляет 22 градуса, температура окружающей среды повышается до 22 градусов и останавливается, а температура окружающей среды падает до 20 градусов и запускается.

6

### 5. ИЗГОТОВИТЕЛЬ

HK LEED LIGHTING CO., LTD" Китай, No.23, East of lefeng str. 9 Dist Sansha village, Henglan town, Zhongshan city

Компания, уполномоченная изготовителем на территории ЕАЭС  
ООО "Реал Электро" 115088, Россия, город Москва, улица Южнопортовая,  
дом 34, строение 2, этаж 1, помещение I, комнаты 19-27. info@realelectro.com,  
www.realelectro.com

7

## 6. ПРАВИЛА И УСЛОВИЯ БЕЗОПАСНОЙ ЭКСПЛУАТАЦИИ

Монтаж и замену производить квалифицированным специалистом согласно ПУЭ. Монтаж и замену термостатов осуществлять только при отключенном электропитании сети. Обязательно убедиться в отсутствии напряжения на месте работ с помощью индикаторной отвертки.

Неправильный монтаж может вызвать угрозу безопасности людей и материальных ценностей. Запрещается монтаж и эксплуатация термостатов при обнаружении трещин или сколов в основании термостатов или крышке. Запрещается подключение термостатов к неисправной электропроводке. При обнаружении неисправности, отключить от источника электропитания. Продолжение работы возможно только после устранения неисправности.

8

## 7. ПРАВИЛА И УСЛОВИЯ ПЕРЕВОЗКИ

Перевозка любым транспортом в упаковке изготовителя.

## 8. ПРАВИЛА И УСЛОВИЯ РЕАЛИЗАЦИИ

Особых условий не требуется, реализация через оптовые и розничные сети.

9

## 9. ПРАВИЛА И УСЛОВИЯ УТИЛИЗАЦИИ

Утилизация электрических и электронных приборов после окончания срока службы (Европейская директива 2002/96/CE)



Этот символ на продукте или его упаковке означает, что этот продукт нельзя рассматривать как бытовые отходы. Вместо этого его необходимо отвезти в пункт сбора, предназначенный для переработки электрического и электронного оборудования, например:

Точки продаж, в случае если вы покупаете новый товар, аналогичный тому, который подлежит утилизации;  
местные пункты сбора (центры сбора отходов, местные центры переработки и т. д.)

Обеспечивая правильную утилизацию данного продукта, вы сможете предотвратить потенциальные негативные последствия для окружающей среды и здоровья, которые могут быть вызваны неправильной утилизацией данного продукта.

10

## 10. ГАРАНТИЙНЫЕ ОБЯЗАТЕЛЬСТВА

Срок гарантии на данное оборудование составляет 18 месяцев со дня ввода его в эксплуатацию, что подтверждается соответствующим документом, но не более 24 месяцев с даты поставки.

## 11. СВИДЕТЕЛЬСТВО О ПРИЕМКЕ

Изделие сертифицировано на соответствие требованиям ТР ТС 004/2011

11