



РУКОВОДСТВО ПО ЭКСПЛУАТАЦИИ ВЫДВИЖНОЙ РОЗЕТОЧНЫЙ БЛОК

DDSB6ANV-3PSAN2UANC

СОДЕРЖАНИЕ

1. НАЗНАЧЕНИЕ	2
2. ПРАВИЛА БЕЗОПАСНОЙ ЭКСПЛУАТАЦИИ	3
3. КОНСТРУКЦИЯ	5
4. МОНТАЖ	7
5. ТЕХНИЧЕСКИЕ ХАРАКТЕРИСТИКИ	9
6. ГАРАНТИЙНЫЕ ОБЯЗАТЕЛЬСТВА	10
7. ИЗГОТОВИТЕЛЬ	11
8. КОМПАНИЯ, УПОЛНОМОЧЕННАЯ ИЗГОТОВИТЕЛЕМ НА ТЕРРИТОРИИ ЕАЭС	12

1. НАЗНАЧЕНИЕ

Розеточные блоки Donel предназначены для подключения офисной и бытовой техники к сети электропитания в жилых и коммерческих помещениях. В состав розеточного блока входят три сетевые розетки с заземляющим контактом и два гнезда USB-A и USB-C с поддержкой протоколов быстрого заряда.



2

2. ПРАВИЛА БЕЗОПАСНОЙ ЭКСПЛУАТАЦИИ

Транспортирование

Транспортирование и хранение изделия осуществляется в соответствии с требованиями ГОСТ 23216-78. Разрешается транспортирование изделия любым крытым транспортом в упаковке изготовителя.

Хранение

Изделие должно храниться в чистом помещении в упаковке изготовителя при температуре окружающей среды от -20 до +40 °С и относительной влажности воздуха не более 80 % (без образования конденсата).

Реализация

Разрешается реализация изделия через оптовые и розничные сети без особых условий.

Монтаж

Неправильный монтаж может привести к травмированию людей и выходу из строя оборудования. Запрещается монтаж и эксплуатация изделия при обнаружении в нем механических дефектов. Запрещается подключение изделия к неисправной электропроводке.

1

3

Эксплуатация

Изделие должно использоваться строго по назначению в соответствии с техническими характеристиками. Запрещается эксплуатация неисправного изделия! При обнаружении неисправности следует немедленно отключить источник электропитания. Продолжение работы возможно только после устранения неисправности. Запрещается разбирать изделие, самостоятельно ремонтировать или вносить изменения в его конструкцию. В случае выхода из строя оно должно быть заменено полностью. Чистка поверхности изделия выполняется увлажненной мягкой салфеткой. Запрещается использование агрессивных и абразивных чистящих средств или органических растворителей.

Утилизация

Продукция Donel экологически безопасна, не требует специальных условий и разрешений для утилизации, не относится к опасным отходам.

4

3. КОНСТРУКЦИЯ

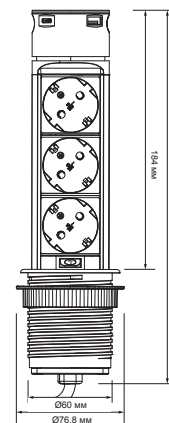


Рис. 1. Габаритные размеры

5

Особенности конструкции

- Быстрый и простой монтаж без использования инструментов в стандартное отверстие столешницы диаметром 60 мм.
- Порты USB-A и USB-C с функцией быстрого заряда (до 20 Вт).
- Выдвижная конструкция позволяет скрыть блок под столешницей.



6

4. МОНТАЖ

Розеточные блоки предназначены для монтажа в стандартное отверстие столешницы диаметром 60 мм.

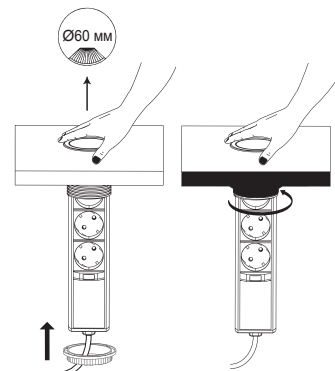


Рис. 2. Схема монтажа

7

**ОПАСНО!**

Во избежание поражения электрическим током и повреждения оборудования, перед началом установки отключите источник питания.

**ВНИМАНИЕ!**

Убедитесь, что под столешницей достаточно места (примерно 350 мм) для установки розеточного блока.

Последовательность монтажа

1. Если в столешнице нет отверстия, просверлите его в нужном месте с помощью сверла с коронкой или сверла Форстнера диаметром 60 мм.
2. Проденьте кабель питания через отверстие, вставьте розеточный блок так, чтобы он ровно прилегал к поверхности стола и закрепите его снизу гайкой.
3. Подключите блок к сетевой розетке с помощью кабеля питания. Уложите кабель питания так, чтобы он не был натянут и не было риска его повреждения.

8

Рабочая температура окружающей среды	от -5 до +40 °С
Цвет	Черный
Степень защиты	IP20
Габаритные размеры	Ø76,8 x 266 мм

6. ГАРАНТИЙНЫЕ ОБЯЗАТЕЛЬСТВА

При соблюдении потребителем правил монтажа, эксплуатации, и хранения изготовитель гарантирует работу изделия в течение 2 лет со дня продажи. Срок службы изделия составляет 10 лет. Дата производства указана на изделии или на этикетке. За неправильные транспортирование, хранение, монтаж и эксплуатацию изделия, изготовитель ответственности не несет. В случае обнаружения неисправности или выхода из строя изделия до истечения гарантийного срока не по вине покупателя, следует обратиться по месту продажи или к представителю завода-изготовителя в РФ по адресу: 115088, Россия, город Москва, улица Южнопортовая, дом 34, строение 2, этаж 1, помещение 1, комнаты 19-27. Телефон: 8 800 250 05 23.

10

8. КОМПАНИЯ, УПОЛНОМОЧЕННАЯ ИЗГОТОВИТЕЛЕМ НА ТЕРРИТОРИИ ЕАЭС

ООО «Донэль» (ИНН: 7726658307; КПП: 772301001)
115088, Россия, г. Москва, вн. тер. г. муниципальный округ
Печатники, ул. Южнопортовая, д. 34, стр. 1,
тел.: 8 (495) 230 31 32, info@donel.su, https://donel.su/

«Производитель оставляет за собой право изменять конструкцию, технические характеристики, функции, внешний вид и комплектацию товара без предварительного уведомления. Вся представленная в руководстве информация, касающаяся комплектации, технических характеристик, функций, цветовых сочетаний носит информационный характер и ни при каких условиях не является публичной офертой».

12

5. ТЕХНИЧЕСКИЕ ХАРАКТЕРИСТИКИ

Сеть электропитания	230 В, 50 Гц	
Макс. ток нагрузки	16 А	
Макс. мощность нагрузки	3680 Вт	
USB-A	Выходное напряжение и ток	5 В, 3 А (15 Вт); 9 В, 2 А (18 Вт); 12 В, 1,5 А (18 Вт)
USB-C	Выходное напряжение и ток	5 В, 3 А (15 Вт); 9 В, 2,22 А (20 Вт); 12 В, 1,67 А (20Вт)
USB-A + USB-C	Выходное напряжение и ток	5 В, 3,4 А (до 17 Вт)
	КПД	86,1 %
	КПД при нагрузке 10 %	85,4 %
	Потребляемая мощность без нагрузки	0,08 Вт
Кабель питания		H05VV-F 3G1,5 мм ² , длина 2 м, с вилкой

9

Изготовитель отказывается от гарантийных обязательств в случаях, если изделие:

- вышло из строя в результате попадания внутрь корпуса посторонних предметов, жидкостей и других материалов и веществ, не предназначенных для контакта с продукцией;
- получило повреждения и/или вышло из строя из-за неправильного монтажа или подключения;
- вышло из строя в результате действия обстоятельств непреодолимой силы: пожар, наводнение и т.п.

Все вышеизложенные условия гарантии действуют в рамках законодательства РФ, регулирующего защиту прав потребителя.

7. ИЗГОТОВИТЕЛЬ «HКLEED LIGHTING CO., LTD»

Место нахождения (адрес юридического лица) и адрес места осуществления деятельности по изготовлению продукции:
Китай, No.23, East of lefeng str. 9 Dist. Sansha villeage, Henglan town, Zhongshan city, Guangdong.

11