



**iek**  
REAL ABILITY

РОЗНИЧНЫЙ КАТАЛОГ  
АРМАТУРА для СИП 2021





## О КОМПАНИИ

IEK GROUP — один из ведущих российских производителей и поставщиков электротехнического оборудования под брендом IEK. Широкий ассортимент электротехники IEK® позволяет сформировать комплексные решения для различных отраслей, быстро и качественно организовать электроснабжение на любом объекте.



На каждом этапе – от выбора сырья до упаковки готовой продукции – IEK GROUP уделяет особое внимание контролю качества. Вся продукция IEK® проходит проверку в собственной лаборатории, а также в ведущих испытательных и сертификационных центрах России.



Многолетний опыт успешной работы принес IEK GROUP заслуженную репутацию надежного производителя. Итогом стало признание потребителей – торговая марка IEK была неоднократно отмечена знаком рейтинга народного доверия «Марка № 1 в России».



ОБОРУДОВАНИЕ  
АККРЕДИТОВАНО  **РОССЕТИ**

## АРМАТУРА ДЛЯ СИП

Арматура для самонесущих изолированных проводов (СИП) предназначена для соединения и подвески ВЛ до 1 кВ.

Арматура для СИП ИЕК® разработана с учетом всех норм и требований, применяющихся в отрасли, имеет оптимальное соотношение цены и качества и рекомендована для применения на объектах ПАО «Россети».

При производстве АСИП ИЕК® применяются современные материалы, которые обеспечивают высокую надежность и устойчивость к погодно-климатическим условиям.



Сертификат VDE



Соответствует требованиям европейского стандарта Cenelec EN 50483



Аттестовано ПАО РОССЕТИ

## Комплект промежуточной подвески КОПМ 1500

Крепится к опоре с помощью анкерных винтов или бандажной ленты.



## Зажим ответвительный ЗОИ 16-95/2,5-35

Герметичность соединения и надежный электрический контакт.



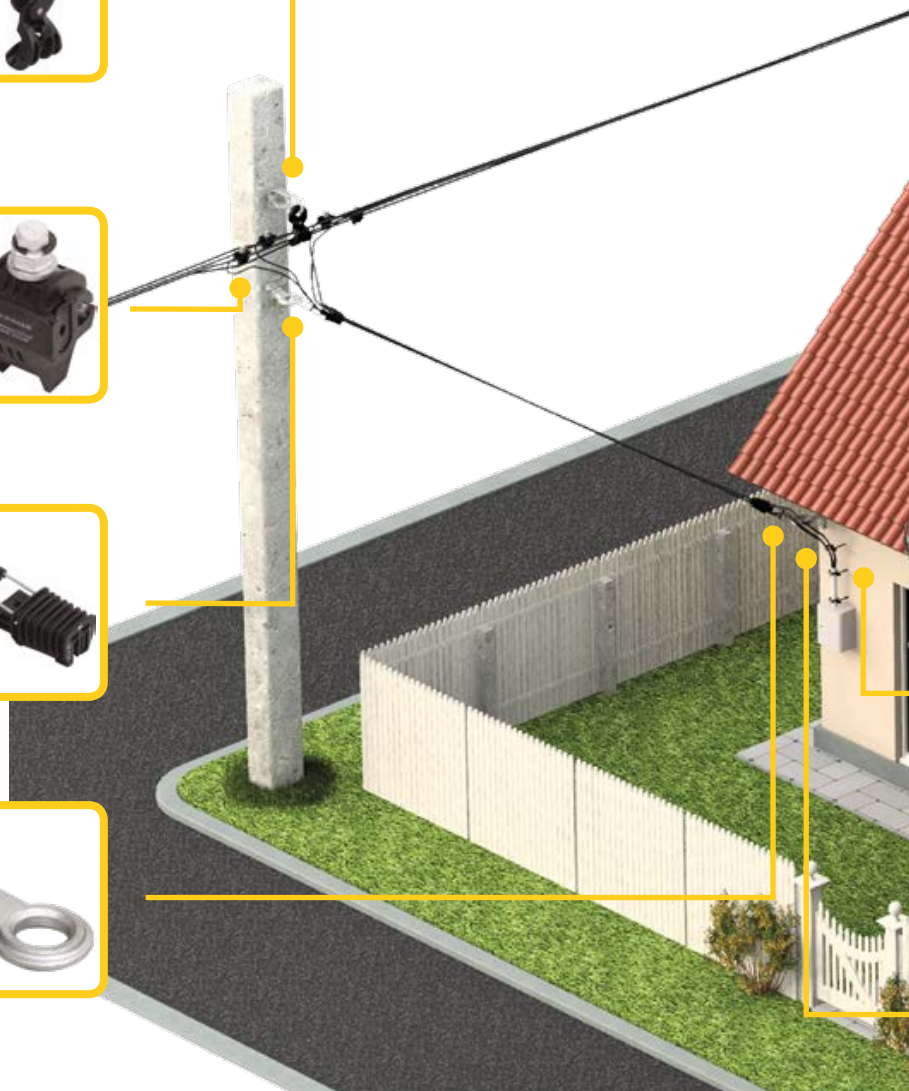
## Зажим анкерный ЗАБ 16-35М

Не требует инструмента для монтажа. Расширенный диапазон сечений проводников 2x16 / 4x35 мм<sup>2</sup>.

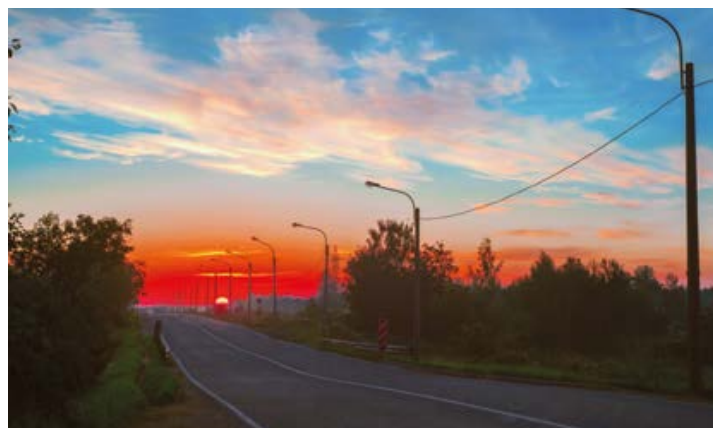


## Кронштейн анкерный КАМ-4000

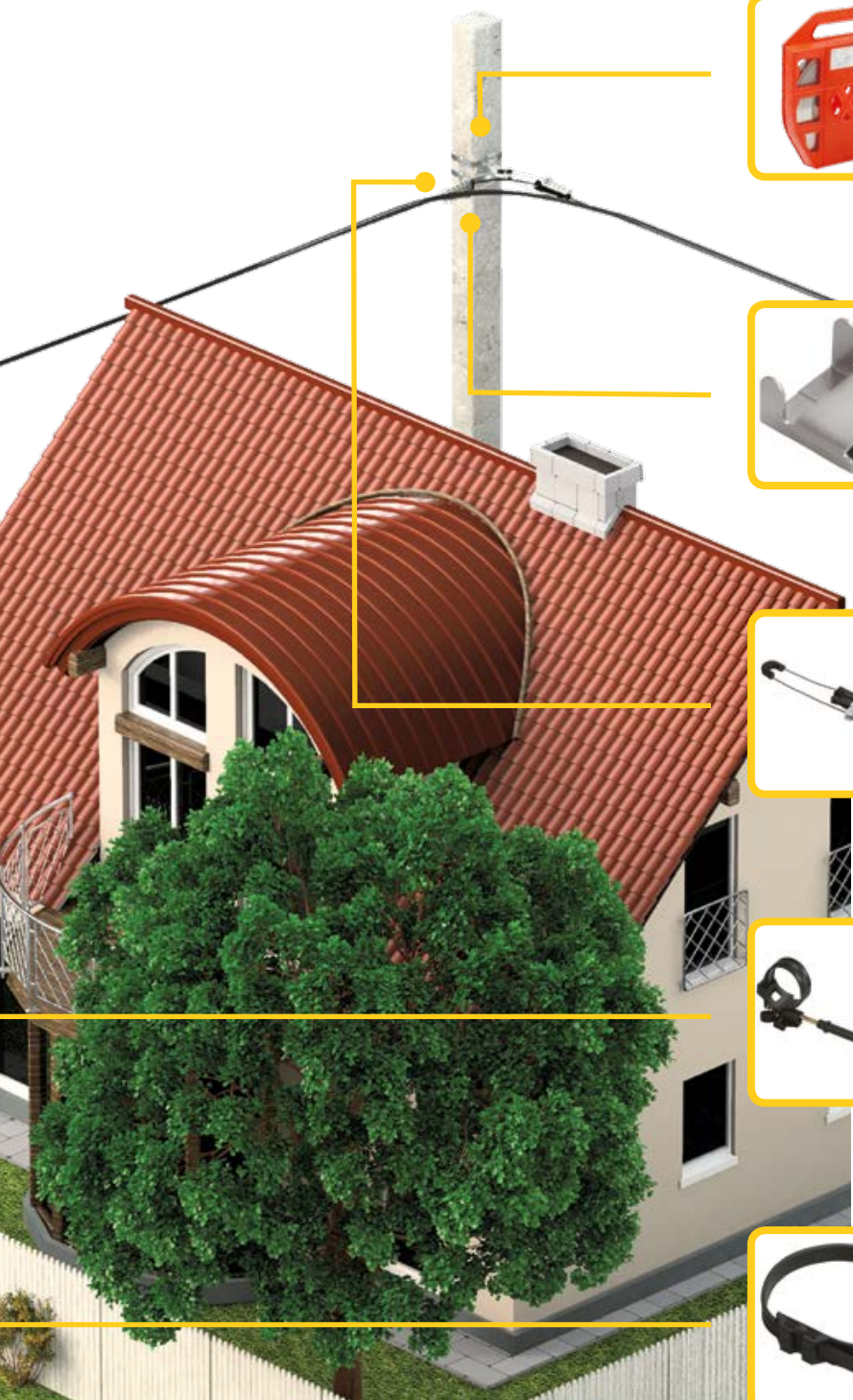
Изготовлен из алюминиевого сплава, стойкого к коррозии, срок эксплуатации – 40 лет.



Арматура СИП  
для магистральных линий 0,4 кВ



Арматура СИП  
для линий освещения



### Лента бандажная ЛМ-50

Устойчива к коррозии и погоднo-климатическим условиям.



### Скрепа СГ-20

Выдерживает большие нагрузки по сравнению со скрепами другой конструкции.



### Зажим анкерный ЗАН 50-70/1500

Особый рельеф поверхности клиньев для надёжной фиксации проводника.



### Крепление фасадное КФК12-47,6

Возможность прокладки СИП по фасадам зданий – экономия на опорах.



### Хомут для СИП ХС-180

Устойчив к погоднo-климатическим условиям и УФ-излучению. Не содержит галогены, не поддерживает горение.



Арматура СИП  
для приборов учета электроэнергии



Арматура СИП  
для абонентских ответвлений

# ОБОРУДОВАНИЕ И ЛИНЕЙНАЯ АРМАТУРА ДЛЯ СИП



## Зажим ответвительный ЗСГП переходного типа



Зажим ЗСГП предназначен для ответвления СИП от изолированных проводов на ВЛ до 1 кВ. Контакт с проводом ответвления обеспечивается прокалыванием изоляции. Контактные пластины со стороны магистрали выполнены в виде плашки. Корпус выполнен в герметичном исполнении и является устойчивым к воздействию ультрафиолетовых лучей, а также других климатических и механических воздействий.



### Преимущества:

- срывная головка;
- герметичный корпус;
- не требуется применение специализированного инструмента.

Наименование	Сечение жил, мм <sup>2</sup>		Размер срывной головки, мм	Момент срыва, Н*м	Артикул
	Магистраль	Ответвление			
ЗСГП 35-95/6-35	35-95	6-35	13	15	UZSG-16-S10-95-S6-35

## Зажимы ответвительные изолированные ЗОИ



Зажимы ЗОИ предназначены для выполнения ответвлений изолированными проводами от магистральных СИП. Они обеспечивают надежный электрический контакт путем прокалывания изоляции жил проводов магистрали и ответвления. Корпус выполнен в герметичном исполнении и является устойчивым к воздействию ультрафиолетовых лучей, а также других климатических и механических воздействий. Область применения – ВЛИ до 1 кВ.



### Преимущества:

- срывная головка;
- герметичный корпус;
- не требуется применение специализированного инструмента.

Наименование	Сечение жил, мм <sup>2</sup>		Размер срывной головки, мм	Момент срыва, Н*м	Артикул
	Магистраль	Ответвление			
ЗОИ 16-70/1,5-10	16-70	1,5-10	13	9	UZA-11-D01-D10
ЗОИ 16-95/2,5-35	16-95	2,5-35	13	15	UZA-11-D02-D35
ЗОИ 25-95/25-95	25-95	25-95	13	18	UZA-11-D25-D95

## Зажимы ответвительные с отдельной затяжкой болтов ЗОРЗБ



Зажимы ЗОРЗБ предназначены для абонентских ответвлений от магистральных СИП изолированными и неизолированными проводами, а также для выполнения повторных заземлений. Электрический контакт обеспечивается прокалыванием изоляции на проводе магистрали и зачисткой изоляции на проводе ответвления. Рекомендуется для установки на объектах с низкой влажностью, а также в местах, где исключено прямое попадание воды непосредственно на зажим.



### Преимущества:

- срывная головка со стороны магистрали;
- срывная головка со стороны ответвления в зажимах с буквой «С» в наименовании;
- возможность неоднократного применения со стороны ответвления;
- не требуется применение специализированного инструмента;
- защитный чехол в комплекте.

Наименование	Сечение жил, мм <sup>2</sup>		Размер срывной головки, мм	Момент срыва, Н*м	Артикул
	Магистраль	Ответвление			
ЗОРЗБ-1 16-25/4-25	16-25	4-25	10	11,5-14,5	UZA-10-1625-0425
ЗОРЗБ-1С 35-95/4-50	35-95	4-50	10	15-18	UZA-10-3595-0450

## Комплект промежуточной подвески КОПМ 1500



Комплект состоит из кронштейна и поддерживающего зажима и предназначен для подвески проводов марки СИП-2 на промежуточных опорах. Также допускается использование на угловых опорах при углах поворота трассы ВЛИ до 30°. Кронштейн имеет отверстие для крепления к опорам с помощью болтов, а также разделительные фаски для крепления к опорам с помощью бандажной ленты. Корпус зажима изготовлен из стеклоармированного полиамида, обладает высокой механической прочностью и устойчив к воздействию ультрафиолетовых лучей.



### Преимущества:

- универсальный диапазон сечений;
- не требуется применение инструмента;
- звено ограниченной прочности для защиты линии от обрывов;
- подвижное звено для снижения перетирания провода при продольных перемещениях.

Наименование	Сечение нулевой несущей жилы, мм <sup>2</sup>		Разрушающая нагрузка, кН	Артикул
	Min	Max		
КОПМ 1500	16	95	12	УКА-31-D16-D95



## Зажимы анкерные ЗАН для проводов СИП-2



Зажимы ЗАН предназначены для крепления изолированной нулевой несущей жилы проводов марки СИП-2 на анкерных и анкерно-угловых опорах. Корпуса зажимов изготовлены из устойчивого к коррозии алюминиевого сплава. Клиновые вставки выполнены из стеклоармированного полиамида и устойчивы к ультрафиолетовому излучению. Особый рельеф поверхности клиньев обеспечивает надежную фиксацию проводника, не повреждая его изоляцию.



### Преимущества:

- универсальный диапазон сечений;
- не требуется применение инструмента;
- отсутствие выпадающих деталей.

Наименование	Сечение нулевой несущей жилы, мм <sup>2</sup>		Разрушающая нагрузка, кН	Артикул
	Min	Max		
ЗАН 16 35/1000	16	35	9,8	UZA 14 D16 D35 1000
ЗАН 50 70/1500	50	70	15	UZA 14 D50 D70 1500

## Кронштейны



Кронштейны предназначены для фиксации анкерных зажимов на магистральных воздушных линиях и абонентских ответвлениях. Крепление к опоре производится при помощи бандажной ленты, крепление к стенам и фасадам зданий — болтами, шурупами или саморезами. Кронштейны изготавливаются из оцинкованной стали.



### Преимущества:

- защита от коррозии;
- универсальность применения;
- высокая механическая прочность.

Наименование	Разрушающая нагрузка, кН	Артикул
КАМ-4000	35	УКА-12-1500-4000
КАБ-200	1,9	УКВ-12-16-340-700

## Зажимы анкерные абонентские ЗАБ



Зажимы анкерные ЗАБ предназначены для анкерных креплений двух или четырех самонесущих изолированных проводов марки СИП-4 при выполнении ответвлений от магистральных линий к абонентам. Корпуса и клинья изготовлены из стеклоармированного полиамида и устойчивы к ультрафиолетовому излучению. Особый рельеф поверхности клиньев обеспечивает надежную фиксацию проводников, не повреждая их изоляцию.



### Преимущества:

- универсальный диапазон сечений;
- не требуется применение инструмента;
- отсутствие выпадающих деталей.

Наименование	Сечение и количество проводов, мм <sup>2</sup>		Разрушающая нагрузка, кН	Артикул
	Min	Max		
ЗАБ 16-25	2x16	4x25	1,9	UZA-14-D16-D25
ЗАБ 16-35 М	2x16	4x35	2,3	UZA-14-D16-D25-M

## Лента бандажная ЛМ 50, скрепы СГ 20, СУ 20



Лента бандажная и скрепы изготавливаются из нержавеющей стали и применяются для крепления защитных профилей, кронштейнов и других элементов к опорам линий электропередач. Обладают устойчивостью к коррозии, воздействию экстремальных температур, влажности и погодноклиматическим факторам. Скрепа СУ 20 выполнена из монолитной пластины, благодаря чему обладает большей прочностью по сравнению со скрепой СГ 20, а также имеет заостренные зубцы, позволяющие лучше удерживать бандажную ленту.



### Преимущества:

- поставка ленты в пластиковом боксе;
- устойчивость к коррозии;
- обработанная кромка ленты для исключения порезов.

Наименование	Длина, м	Ширина, мм	Толщина, мм	Артикул
ЛМ-50	50	20	0,7	UZA-L50
СГ-20	-	21	0,8	UZA-50-100
СУ-20	-	42	1,6	UZA-51-100

## Хомуты для самонесущих изолированных проводов ХС



Хомуты ХС используются для стяжки пучка проводов СИП и крепления к арматуре. Легко монтируются и позволяют произвести стяжку проводов без использования специального инструмента. Изготавливаются из ультрафиолетостойкого пластика, устойчивы к морозу.



### Преимущества:

- возможен монтаж при низких температурах (до -20 °С);
- стойкость к погодно-климатическим факторам;
- простота и удобство монтажа.

Наименование	Разрушающая нагрузка, кН	Длина, мм	Ширина, мм	Артикул
Хомут для СИП ХС 180	0,4	188	9	УНН21-Д6-180-100
Хомут для СИП ХС 260	0,6	260	9	УНН21-Д9-260-100

## Комплекты фасадного крепления типа КФК



Комплекты фасадного крепления типа КФК предназначены для прокладки проводов и кабелей по стенам зданий и сооружений. Дюбельная часть арматуры устанавливается в отверстие  $\varnothing 12$  мм и фиксируется гвоздем. Фиксация пучка проводов производится при помощи хомута ХС, который идёт в комплекте. Фасадные крепления изготавливаются из стеклоармированного полиамида и устойчивы к ультрафиолетовому излучению.



### Преимущества:

- возможен монтаж при низких температурах (до -20 °С);
- стойкость к погодно-климатическим факторам;
- простота и удобство монтажа.

Наименование	Разрушающая нагрузка, кН	Расстояние от стены D, мм	Артикул
КФК12-47.1	0,4	188	УКА-32-12-471
КФК12-47.6	0,6	260	УКА-32-12-476

## Дистанционные фиксаторы ДФ



Дистанционные фиксаторы типа ДФ предназначены для крепления спусков проводов СИП и кабелей по опорам ВЛ. Фиксация пучка проводов производится при помощи хомутов ХС, которые идут в комплекте. Дистанционные фиксаторы изготавливаются из стеклоармированного полиамида и устойчивы к ультрафиолетовому излучению.



### Преимущества:

- возможен монтаж при низких температурах (до -20 °С);
- стойкость к погодным-климатическим факторам;
- простота и удобство монтажа.

Наименование	Диаметр пучка СИП, мм	Артикул
ДФ 15-50	15-50	UZA-11-15-50
ДФ 50-90	50-90	UZA-11-50-90

## Комплект крепления КС-4

Комплекты для крепления к опоре воздушной линии электропередачи представляют из себя оптимально подобранный набор арматуры, необходимой для осуществления подключения абонента к электрической сети.

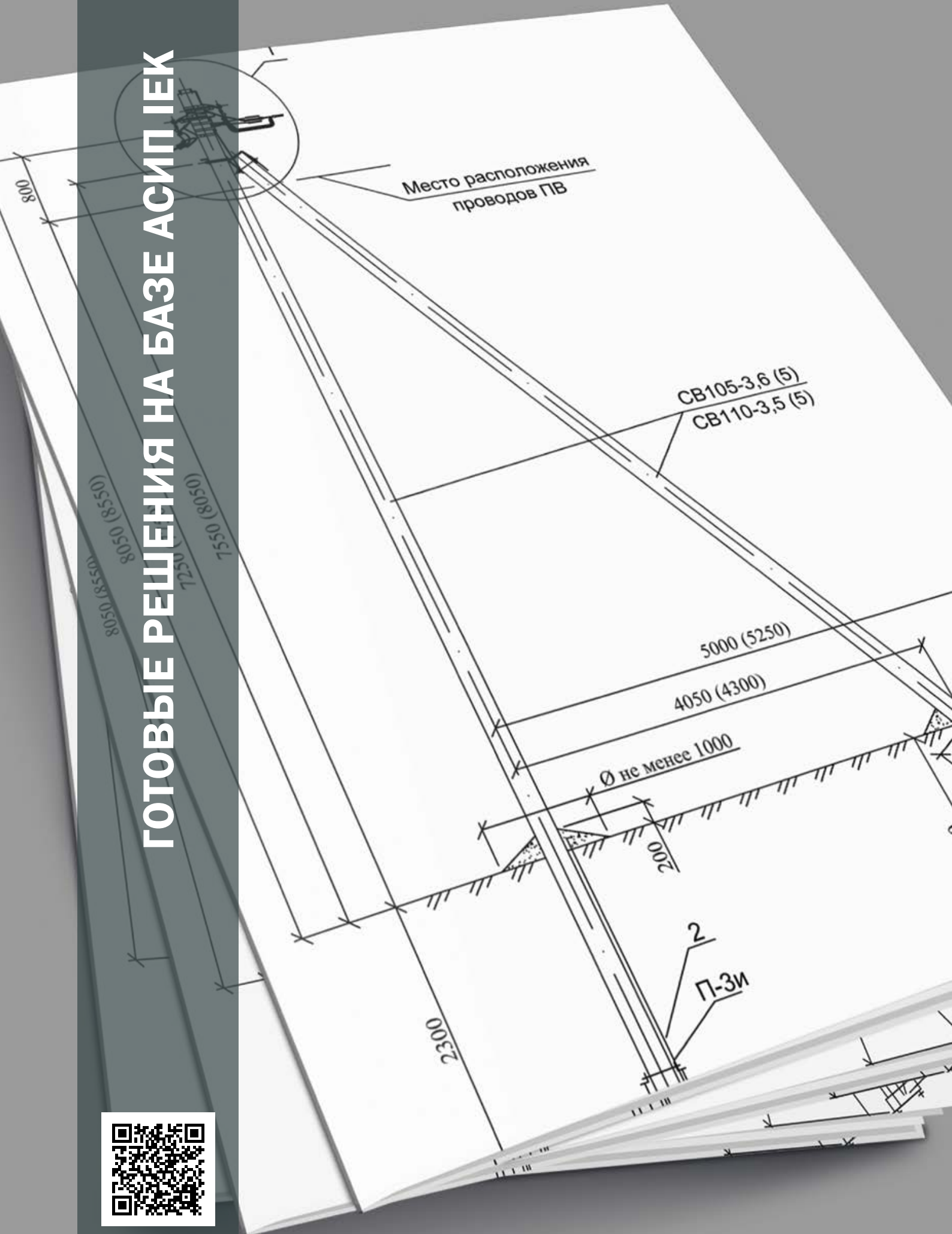


### Преимущества:

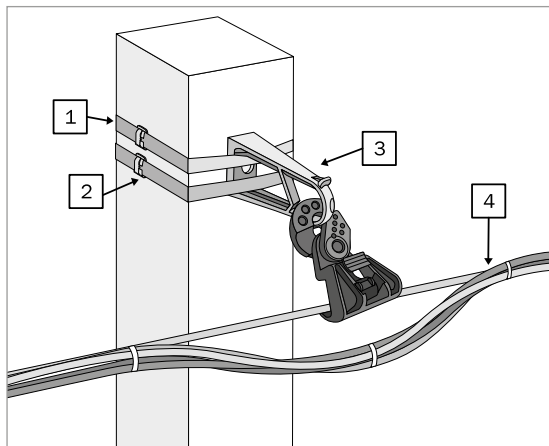
- оптимально подобранный комплект;
- простота и удобство монтажа.

Наименование	Состав комплекта	Количество, шт	Артикул
КС-4	КАМ-4000	1	UZA-11-50-90
	30И 16-95/2,5-35	2	
	ЗАБ 16-25	1	

# ГОТОВЫЕ РЕШЕНИЯ НА БАЗЕ АСИП ІЕК



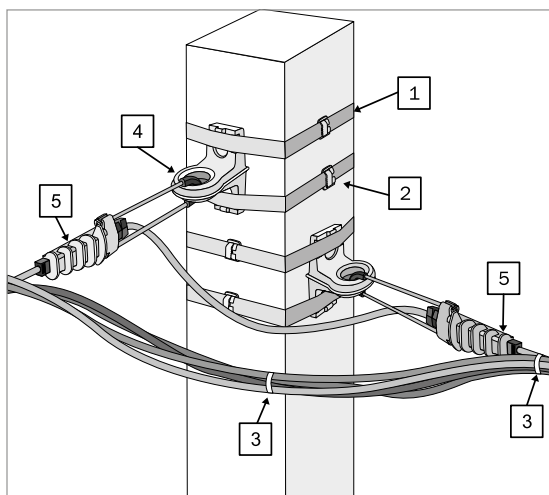
## Крепление провода СИП на промежуточной опоре



Перечень арматуры, необходимой для монтажа провода СИП-2 на промежуточной опоре

Номер на схеме	Наименование	Количество	Артикул
1	ЛМ 50 (F 2007, СОТ37, F207)	4 м	UZA-L50
2	СУ-20 (СОТ36)	2 шт.	UZA-51-100
3	КОПМ 1500 (ES 1500, SO 260)	1 шт.	УКА-31-D16-D95
4	XC-180	4 шт.	УНН21-D6-180-100

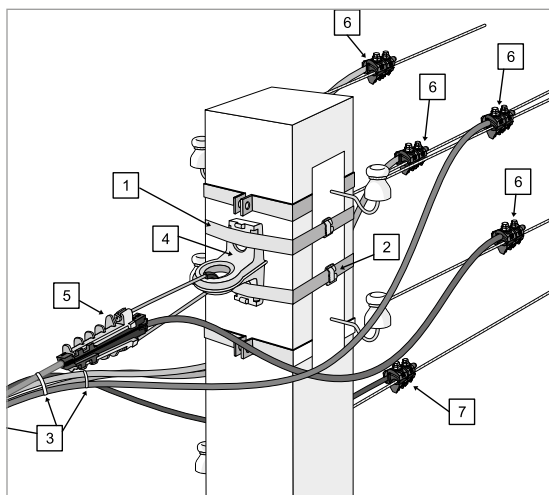
## Крепление провода СИП на анкерно-угловой опоре



Перечень арматуры, необходимой для монтажа провода СИП-2 на анкерно-угловой опоре

Номер на схеме	Наименование	Количество	Артикул
1	ЛМ-50 (F 2007, СОТ37, F207)	8 м	UZA-L50
2	СУ-20 (СОТ36)	4 шт.	UZA-51-100
3	XC-180	3 шт.	УНН21-D6-180-100
4	КАМ-4000 (CA 1500/2000, SO 253)	2 шт.	УКА-12-1500-4000
5	ЗАН 50-70/1500 (РА 1500)	2 шт.	UZA-14-D50-D70-1500

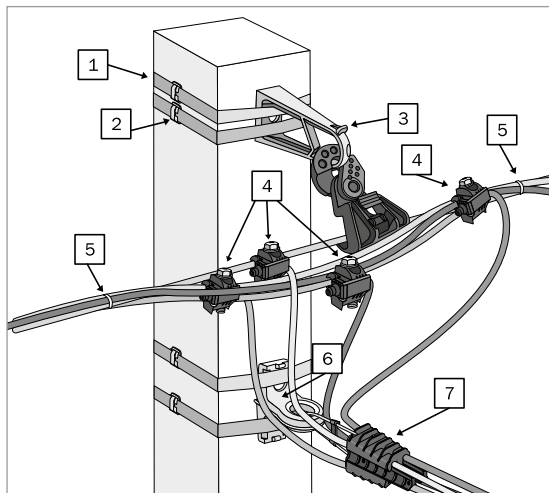
## Соединение СИП с неизолированными проводами



Перечень арматуры, необходимой для соединения провода СИП-2 с неизолированными проводами

Номер на схеме	Наименование	Количество	Артикул
1	ЛМ-50	4 м	UZA-L50
2	СУ-20	2 шт.	UZA-51-100
3	XC-180	3 шт.	УНН21-D6-180-100
4	КАМ-4000	1 шт.	УКА-12-1500-4000
5	ЗАН 50-70/1500	1 шт.	UZA-14-D50-D70-1500
6	ЗСПП 35-120/25-95	4 шт.	UZSG-16-S10-120-S25-95
7	ЗСПП 10-95/6-35	1 шт.	UZSG-16-S10-95-S6-35

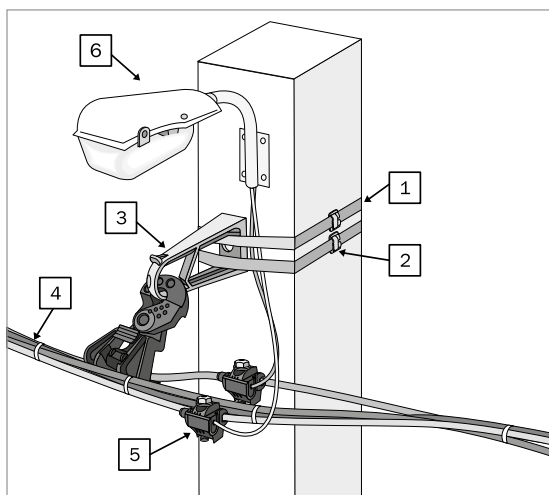
## Крепление СИП на промежуточной опоре с абонентским ответвлением



Перечень арматуры, необходимой для крепления провода СИП-2 на промежуточной опоре с абонентским ответвлением проводом СИП-4

Номер на схеме	Наименование	Количество	Артикул
1	ЛМ 50 (F 2007, СОТ37, F207)	8 м	UZA L50
2	СУ 20 (СОТ36)	4 шт.	UZA 51 100
3	КОПМ 1500 (ES 1500, SO 260)	1 шт.	УКА 31 D16 D95
4	ЗОИ 16 95/2,5 35	2 шт.	UZA 11 D02 D35
5	ХС 180	2 шт.	УНН21 D6 180 100
6	КАМ 4000	1 шт.	УКА 12 1500 4000
7	ЗАБ 16 35М (РА25×100)	1 шт.	UZA 14 D16 D25-М

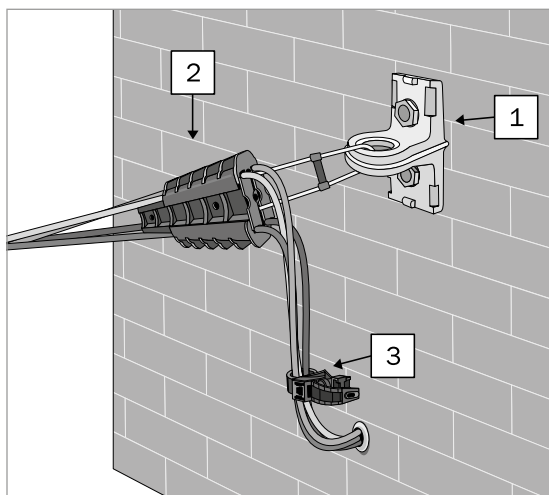
## Крепление СИП на промежуточной опоре с уличным светильником



Перечень арматуры, необходимой для крепления провода СИП-2 на промежуточной опоре с уличным светильником

Номер на схеме	Наименование	Количество	Артикул
1	ЛМ 50 (F 2007, СОТ37, F207)	4 м	UZA L50
2	СУ 20 (СОТ36)	2 шт.	UZA 51 100
3	КОПМ 1500 (ES 1500, SO 260)	1 шт.	УКА 31 D16 D95
4	ХС 180	4 шт.	УНН21 D6 180 100
5	ЗОИ 16 70/1,5 10	2 шт.	UZA 11 D01 D10
6	Светильник дорожного освещения	1 шт.	

## Крепление абонентского ответвления СИП на стенах зданий



Перечень арматуры, необходимой для крепления провода абонентского ответвления СИП-4 на стенах зданий

Номер на схеме	Наименование	Количество	Артикул
1	КАМ 4000 (СА 1500/2000, SO 253)	1 шт.	УКА 12 1500 4000
2	ЗАБ 16 35М (РА25×100)	1 шт.	UZA-14-D16-D25-M
3	ҚФК12 47.1 (SO90.1, SF 10, BRPF 70 150 1F)	1 шт.	УКА 32 12 471

## IEK GROUP

### ЦЕНТРАЛЬНЫЙ ОФИС

РОССИЯ, 108803, г. Москва,  
Варшавское шоссе, 28-й км, влад. 3  
Тел.: +7 (495) 542-2222, 542-2223  
Факс: +7 (495) 542-2220  
info@iek.ru  
www.iek.group, www.iek.ru

### ПРЕДСТАВИТЕЛЬСТВО В БЕЛАРУСИ

БЕЛАРУСЬ, 220025, г. Минск,  
ул. Шафарнянская, д. 11, пом. 36-3;  
Тел.: +375 (17) 363-4411, +375 (17) 363-4412  
iek.by@iek.ru  
www.iek.group, www.iek.ru

## ПАРТНЕРСКАЯ СЕТЬ ЗА РУБЕЖОМ

### ОФИС В КАЗАХСТАНЕ

КАЗАХСТАН, 040916,  
Алматинская область, Карасайский район,  
с. Иргели, мкр. Акжол, д. 71А  
Тел.: +7 (727) 237-9249, 237-9250  
infokz@iek.ru  
www.iek.group, www.iek.kz

### ОФИС В СТРАНАХ БАЛТИИ

ЛАТВИЯ, LV-2121, Стопиньский край,  
Румбула, улица Маскавас 497  
Тел.: +371 28684723  
iek-baltija@inbox.lv  
www.iek.group, www.iek.ru

### ОФИС В МОНГОЛИИ

МОНГОЛИЯ, Улан-Батор,  
20-й участок Баянгольского района,  
Западная промышленная зона 16100,  
Московская улица, д. 9  
Тел.: +976 70-152-828  
info@iek.mn  
www.iek.group, www.iek.mn

### ОФИС В МОЛДОВЕ

МОЛДОВА, MD-2044, г. Кишинев,  
ул. Мария Дрэган, д. 21  
Тел.: +373 (22) 479-065, 479-066  
Факс: +373 (22) 479-067  
info@iek.md; infomd@md.iek.ru  
www.iek.group, www.iek.md

### ОФИС В УЗБЕКИСТАНЕ

УЗБЕКИСТАН, 100076, г. Ташкент,  
Яшнабадский район,  
ул. М. Ашрафи, проезд 2, дом 4  
Тел.: +998 (71) 231-84-31, +998 (71) 231-84-32  
info@iek.uz  
www.iek.group, www.iek.uz

### ОФИС В ЗАКАВКАЗЬЕ

ГРУЗИЯ, 0101, г. Тбилиси,  
ул. Цотнэ Дадиани, дом 7, офис 323 Б  
Тел.: +995 0322 831013  
topuriya@tcr.iek.ru  
www.iek.group, www.iek.ru



[www.iek.group](http://www.iek.group)



каталог в твоём  
телефоне