



Промышленные разъемы

Обзор продуктового портфолио

Промышленные разъемы

Безупречный выбор

Промышленные разъемы входят в широкий ассортимент высококачественного низковольтного оборудования, выпускаемого компанией ABB и предназначенного для применения в промышленности, строительстве и производстве комплектного электрооборудования.

Компания ABB производит промышленные разъемы вот уже более 60-ти лет. История производства началась на небольшом заводе в шведском городе Ньючёпинг, и продолжается на одной из самых современных производственных площадок концерна ABB заводе Электро-Прага в г. Яблонец, Чешская Республика.

Большой опыт разработки и производства промышленных разъемов позволяет выпускать широкую номенклатуру высококачественных надежных и эргономичных изделий на номинальный ток до 125 А и напряжение до 690 В. Все изделия прошли сертификационные испытания на соответствие стандартам МЭК. Конструкция изделий и материалы, используемые для их изготовления, непрерывно совершенствуются с целью наиболее полного соответствия требованиям заказчиков и условиям эксплуатации. Промышленные разъемы ABB – это надежные, долговечные и экономически эффективные изделия для промышленного применения.

Высокая надежность

Использование промышленных разъемов ABB обеспечивает длительную, безотказную работу производственного оборудования. Наши потребители уверены в том, что неожиданный вывод из строя оборудования по вине разъемов исключен.

Высокая безопасность

Нет ничего важнее обеспечения безопасности. Промышленные разъемы ABB сводят к минимуму вероятность возникновения короткого замыкания. Полная гарантия безопасности персонала, работающего или находящегося вблизи электроустановки.

Универсальность применения

Для решения множества технических задач в различных условиях окружающей среды необходимо применять соответствующие

разъемы. Разъемы разделены на три группы, что облегчает их выбор. Разъемы всех групп обеспечивают требуемую безопасность!



**EASY
& SAFE**

- Разъемы группы Easy & Safe характеризуются хорошей функциональностью и эргономичностью.



**TOUGH
& SAFE**

- Разъемы группы Tough & Safe предназначены для применения в ответственных электроустановках и устройствах, предназначенных для работы в тяжелых условиях.



**CRITICAL
& SAFE**

- Разъемы группы Critical & Safe обладают наивысшим уровнем безопасности в стационарных применениях.

- Все разъемы имеют сертификат соответствия требованиям МЭК 60 309-1, -2, -4.
- Все разъемы имеют сертификат соответствия требованиям ГОСТ Р 51323.1-99, 2-99.
- Степень защиты IP 44 (брызгозащищенные) и IP67/IP69 (водонепроницаемые).
- Применяются при температуре окружающей среды от -55С до +55С.
- Контакты всех серий промышленных разъемов обладают следующими особенностями: функция самоочистки за счет заостренной кромки, конусообразная форма гильзы, кольцевая пружина, калиброванные на отдельной линии контакты – все это создает дополнительное давление на контактную группу, тем самым обеспечивая отличное соединение и низкое переходное сопротивление.
- Подбор материалов корпуса в зависимости от областей применения той или иной серии.



Обзор продукции

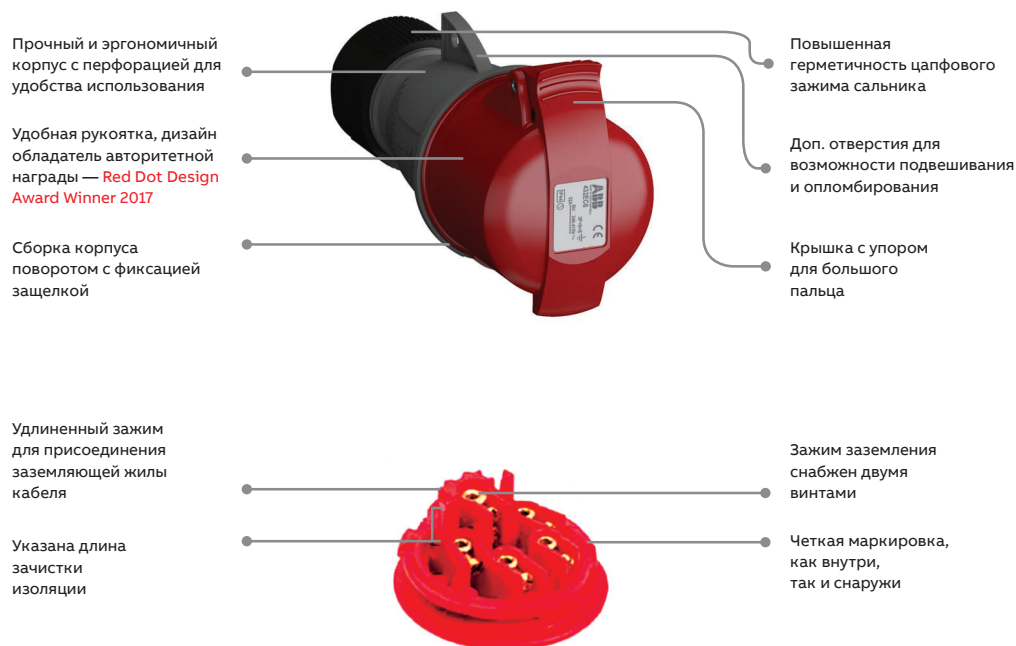
Easy & Safe

Наша обновленная продуктовая линия промышленных разъемов ABB Easy & Safe отлично дополняет обширный ассортимент низковольтного оборудования компании ABB. Easy & Safe - это продуктовая линия подходящая для большинства стандартных применений промышленных разъемов. Разъемы группы Easy & Safe обладают высокой функциональностью, эргономичной конструкцией, характеризуются высоким качеством и множеством практических мелочей. Разъемы имеют удобную, разработанную конструкцию, облегчающую их соединение. Четкая маркировка зажимов облегчает присоединение жил кабеля. После присоединения жил кабеля корпус разъема легко закрывается поворотом до упора. Применение пластика PA обеспечивает соблюдение всех требований к качеству и безопасности.

Потребитель по достоинству оценит такие мелочи, как уплотняющий и фиксирующий кабельный сальник, запорное устройство, не допускающее случайное раскрытие корпуса разъема. Специальное ушко позволяет подвесить кабельные розетку и вилку или надежно соединить вилку со свисающей с потолка кабельной розеткой.

Технические характеристики

- Брызгозащищенные (IP44) или водонепроницаемые (IP67)
- 16–32 А
- Термопласт PA
- Соответствуют требованиям МЭК 60 309-1, -2
- Соответствуют ГОСТ Р 51323.1-99, ГОСТ Р 51323.2-99
- Совершенная конструкция корпуса





Промышленные разъемы

Новое поколение: Easy & Safe



reddot design award
winner 2017

Кабельные вилки



тип EP...
16 A...32 A, IP44



тип EP...B,
16...32 A, IP44



тип EP...W
16...32 A, IP67



тип EC...
16 A...32 A, IP44



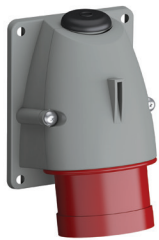
тип EC...B,
16...32 A, IP44



тип EC...W
16 A...32 A, IP67

Кабельные розетки

Вилки для монтажа на поверхность и для монтажа на панель



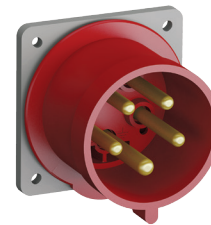
тип BS...
16...32 A, IP44



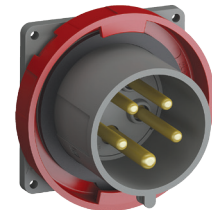
тип BS...B,
16...32 A, IP44



тип EBS...W
16...32 A, IP67



тип ...BU...
16...32 A, IP44



тип EBU...W
16...32 A, IP67

Розетки для монтажа на поверхность и для монтажа на панель



тип RS...
16...32 A, IP44



тип RS...B
16...32 A, IP44



тип ERS...W
16...32 A, IP67



с унифицированным прямым
фланцем, тип RU...
16...32 A, IP44



с унифицированным прямым
фланцем, тип RU...B
16...32 A, IP44



с унифицированным угловым
фланцем, тип RAU...
16...32 A, IP44



с минимальным прямым
фланцем, тип R...
16...32 A, IP44



с минимальным угловым
фланцем, тип RAM...
16...32 A, IP44



с минимальным угловым
фланцем, тип RAM...B
16...32 A, IP44



с унифицированным прямым
фланцем, тип ERU...W
16...32 A, IP67

Дополнительные изделия



Розетки для монтажа на поверхность, 16 А, IP44

Корпус: термопласт. Сечение жилы кабеля: 1,5-4 мм². Цвет корпуса: RAL 7035

Число зажимов / контактов	Цветовой код	Напряже-ние		Тип	Код заказа	Упак., шт.	Масса 1 шт., кг
		В	Гц				
Для скрытой установки 2P+E							
3	■ Голубой	200-250	50 и 60	CUED 216-6 *	2CMA178698R1000	10	0,17
3P+N+E							
5	■ Красный	346-415	50 и 60	CUED 416-6 *	2CMA178699R1000	10	0,21
Для открытой установки 2P+E							
3	■ Голубой	200-250	50 и 60	CUED 216-6+RD216	2CMA178695R1000	10	0,25
3P+N+E							
5	■ Красный	346-415	50 и 60	CUED 416-6+RD *	2CMA178696R1000	10	0,31

* Обозначает базовое изделие

Ввод кабелей:

- Розетка RD 216 снабжена двумя удаляемыми заглушками Ø 20 и 20,5 мм
- Розетка RD снабжена четырьмя удаляемыми заглушками



CUE416-6+R/UJP

Розетка CEE для монтажа на поверхности с розеткой Schuko, 16 А, IP44

Корпус: термопласт, 2-полюсная розетка Schuko, 16 А. Сечение жилы кабеля: 1,5 – 4 мм²

Клеммы / полюсы	Цветовой код	Напряже-ние		Тип	Код заказа	Упак., шт.	Вес упак. 1 шт., кг
		В	Гц				
3P+E							
5	■ Синий	200...250	50 и 60	CUE316-9+R/UJP	2CMA178363R1000	10	0,34
3P+N+E							
5	■ Красный	400/230	50 и 60	CUE416-6+R/UJP	2CMA178301R1000	10	0,34

Блок с розетками для строительных площадок 16, 32 А, IP44

Корпус: полиэфирный термопласт



Комплектация	Размеры Ш x В x Г, (мм)	Тип	Код заказа
Ввод: вилка 3P+N+E, 16 А, 400 В Выходы: розетки IEC 2x16 А, 3P+N+E, 400 В; розетки Schuko 4x16 А, 230В, IP54 с автоматами: 2x1P, 16 А; УЗО 25 А, 30мА	255x310x100	BPC16	2CMA170266R1000
Ввод: вилка 3P+N+E, 32 А, 400 В Выходы: розетки IEC 16 А, 3P+N+E, 400 В с автоматом 3P 16 А; розетка IEC 32 А, 3P+N+E, 400 В; розетки Schuko 4x16 А, 230В, IP54 с автоматами: 2x1P, 16 А; УЗО 40 А, 30мА	255x310x100	BPC32	2CMA170268R1000

Обзор продукции

Tough & Safe

Продуктовая линия Tough & Safe — это ассортимент продукции для областей применения с высокими требованиями к функциональности, безопасности и надежности. Корпус изготовленный из PBT обладает высокой прочностью. Разъемы группы Tough & Safe выпускаются в водонепроницаемом (IP67/IP69 16-125 A) и брызгозащищенном (IP44, 63 A) исполнениях. Разъемы имеют внутренние и внешние кабельные зажимы. В разъемах на 125 А зажимы для присоединения жил оснащены двумя винтами.

Технические характеристики

- Водонепроницаемые (IP67/IP69) или брызгозащищенные (IP44)
- 16–125 А, 50–690В
- Соответствуют требованиям МЭК 60 309-1, -2
- Соответствуют ГОСТ Р 51323.1-99, ГОСТ Р 51323.2-99
- Все наружные винты изготовлены из нержавеющей стали
- Пилотный контакт по умолчанию на токи 63 и 125А
- Особенности контактной группы: функция самоочистки за счет заостренной кромки, конусообразная форма гильзы, кольцевая пружина, калиброванные на отдельной линии контакты

Четкая маркировка выводов внутри и снаружи оболочки.
Земля \perp
Нейтральный проводник N
Фазные проводники L1, L2, L3

Винты изготовлены из нержавеющей стали

Прочный корпус из PBT обладает стойкостью к большинству химических элементов, встречающихся на промышленных предприятиях

Внутренний и внешний фиксатор кабеля

Калиброванные контакты из латуни с функцией самоочистки

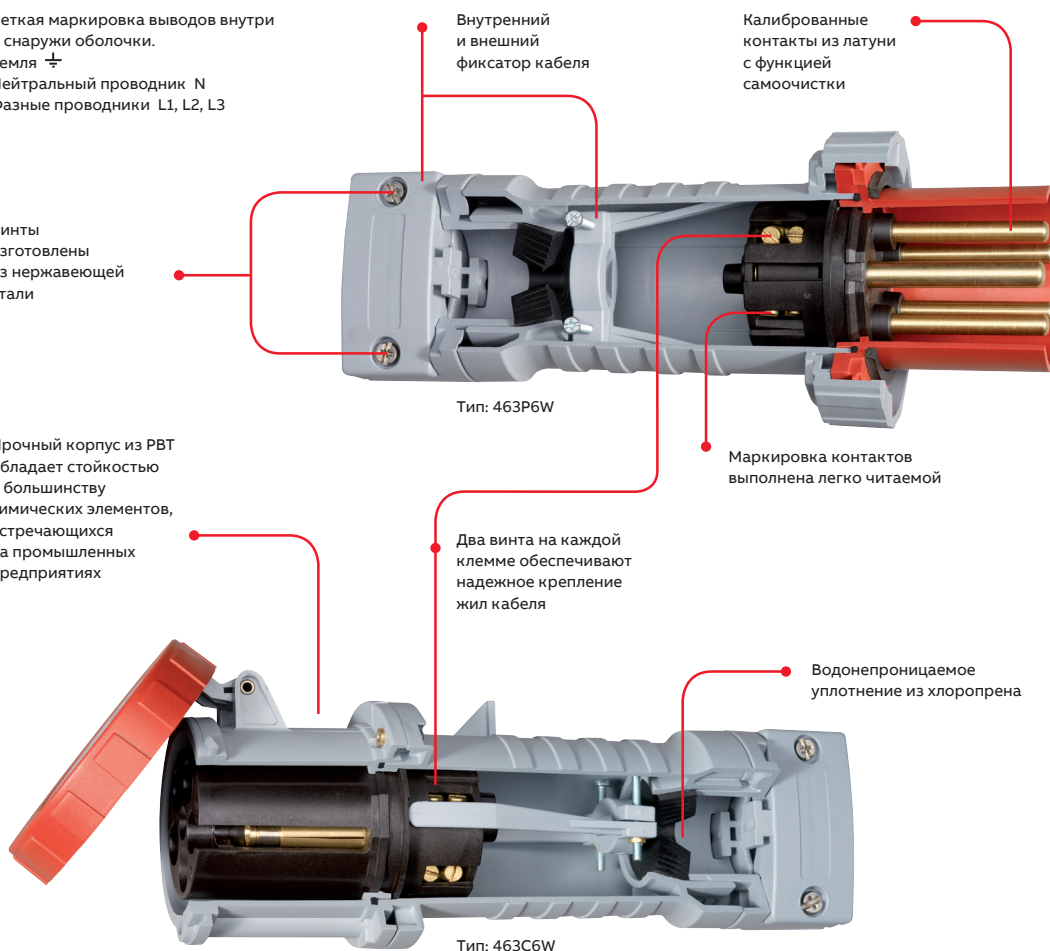
Тип: 463P6W

Маркировка контактов выполнена легко читаемой

Два винта на каждой клемме обеспечивают надежное крепление жил кабеля

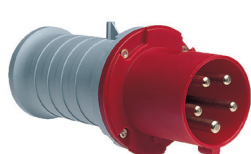
Водонепроницаемое уплотнение из хлоропрена

Тип: 463C6W



Промышленные разъемы Tough & Safe

Вилки кабельные



тип P...
63 A, IP44



тип P...W
16 A...125 A, IP67/ IP69



тип C...
63 A, IP44



тип C...W
16 A...125 A, IP67/ IP69

Вилки для монтажа на поверхность

Кабельный сальник в комплект не входит



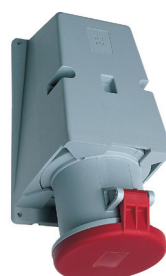
тип BS...
63 A, IP44



тип BS...W
16 A...125 A, IP67/ IP69

Розетки для монтажа на поверхность

Кабельный сальник в комплект не входит



тип RS...
63 A, IP44



тип RS...W
16 A...125 A, IP67/ IP69

Вилки для монтажа на панель



с прямым фланцем, тип ...BU...
63 A, IP44



с прямым фланцем, тип EBU...W
63 A...125 A, IP67/ IP69

Розетки для монтажа на панель



с унифицированным прямым
фланцем, тип RU...
63 A, IP44



с унифицированным
угловым фланцем, тип RAU...
63 A, IP44



с угловым фланцем,
16-32A, IP67, IP67/ IP69



с унифицированным угловым
фланцем, тип R...
16...32 A, IP67/ IP69



с унифицированным прямым
фланцем, тип RU...W
63 A...125 A, IP67/ IP69

Обзор продукции Critical & Safe

В группу Critical & Safe входят разъемы, предназначенные для применения в электроустановках с высокими требованиями к безопасности, долговечности и стабильности технических характеристик. Данные разъемы отлично выдерживают многократные подключения и отключения и обычно эксплуатируются в общественных помещениях. Корпус разъема изготовлен из РВТ или алюминия. РВТ — это прочный и стойкий к воздействию большинства химических веществ термопласт, предназначенный для применения в жестких промышленных условиях. Алюминиевый корпус выполнен из силумина — сплава

алюминия и кремния, обладающего отличной коррозионной стойкостью, а также отлично противостоит воздействию механических ударов и солнечной радиации.

Технические характеристики

- Водонепроницаемые (IP67) или брызгозащищенные (IP44)
- 16–125 А, 50–690 В
- Соответствуют МЭК 60 309-2, -4
- Соответствуют ГОСТ Р 51323.1-99, ГОСТ Р 51323.2-99
- Все наружные винты изготовлены из нержавеющей стали

Резьбовые латунные вставки

Ручка, запираемая на навесной замок

Место для прокладки жил, легкий доступ кабелям

Материал оболочки предназначен для работы в тяжелых условиях, к воздействию большинства химических веществ, характеризуется стойкостью встречающихся в промышленной среде.

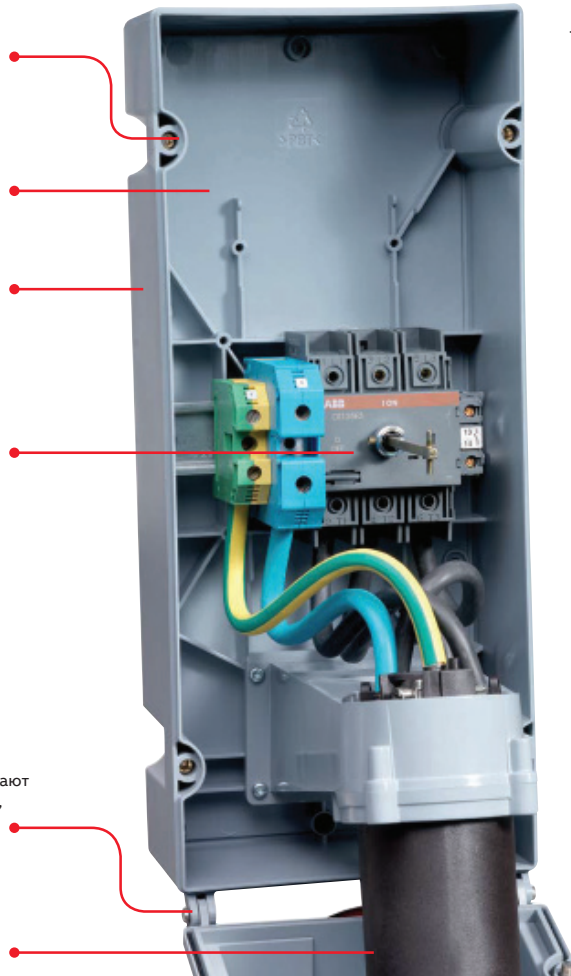
Механическая блокировка для предотвращения подключения и отключения разъема под нагрузкой

Четкая маркировка выводов внутри и снаружи оболочки.
Земля \perp
Нейтральный проводник N
Фазные проводники L1, L2, L3

Внешние и внутренние винты из нержавеющей стали

Петли с прочным шарниром обеспечивают угол раскрытия откидной крышки 180°, что облегчает выполнение монтажа и технического обслуживания

Подключенная МЭК/СЕЕ-розетка, допускает соединение с вилкой СЕЕ (МЭК 60 309-2) любого производителя



Тип: 4125MVS6WH

Промышленные разъемы Critical & Safe

Розетки с механической блокировкой

Кабельный сальник в комплект не входит



тип MVS...WH 16...125 A, IP67/IP69



тип MHS...W 16...32 A, IP67



тип MHS... 16...32 A, IP44



тип MVS... 16...32 A, IP44



тип MVS...W 16...32 A, IP67



Металлический корпус,
тип MM 16...125 A, IP44

Розетки с аппаратами защиты

Кабельный сальник в комплект не входит

Розетки с выключателем-разъединителем
серии OT, механической блокировкой
и АВ типа S201/203



тип MPM...W, 16...32 A, IP67



тип MPR...W 16...32 A, IP67



тип MPR... 16...32 A, IP44

Розетки с АВ типа S201/203



тип RPM...W, 16...32 A, IP67



тип RPM... 16 A...32 A, IP44

Розетки с ВДТ типа А



тип RPR...W, 16...32 A, IP67



тип RPR... 16 A...32 A, IP44



Тип RPR...W 63 A, IP67

Розетки с DIN-рейкой и/или мех.блокировкой



тип RP...WP, 16...32 A, IP67



тип MP...WP, 16...32 A, IP67

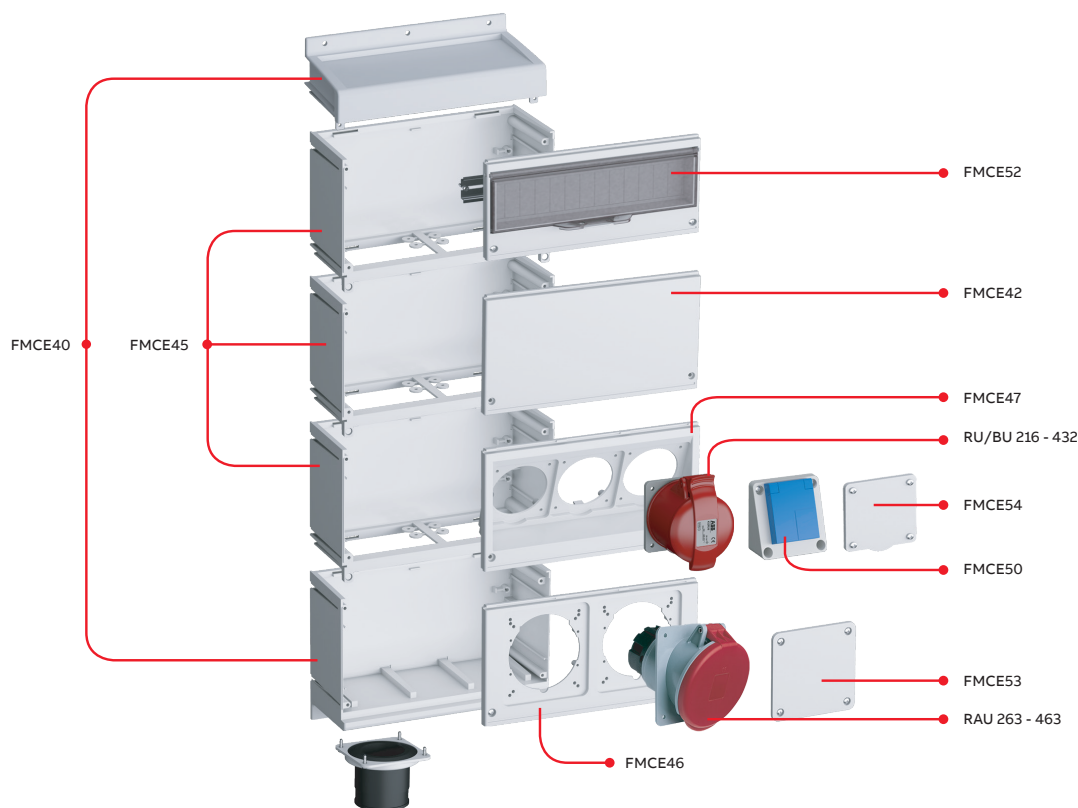
Модульные устройства Combi

Комплектующие для сборки

Combi — это модульная система, объединяющая различные разъемы электропитания, которые обычно бывают разбросаны по всей стройплощадке. Экономически эффективная модульная система Combi позволяет разместить в одном блоке разные разъемы и аппараты защиты. Благодаря тщательно проработанной конструкции, модульные устройства Combi представляют собой безопасную и функциональную электроустановку..

Данное решение является отличным выбором в случае, когда нам необходимо реализовать подключения нескольких силовых устройств с одного узла. Зоны применения разнообразны: строительные площадки, концертные площадки, производственные площадки, сервисные площадки, шоу-бизнес, рабочие места персонала, различные виды промышленности. Пользователь может легко подобрать необходимый комплект модулей Combi для любых применений. Несмотря на то,

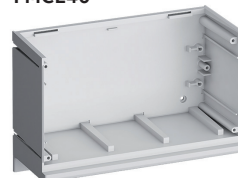
что существует ряд позиций устройств Combi, поставляемых в сборе, всегда есть возможность самостоятельно собрать пластиковый Combi из предлагаемых отдельных комплектующих, учитывая все требования заказчика. Основа бокса — два вида секций: основная (FMCE 40) и промежуточная (FMCE 45) и несколько видов лицевых панелей в зависимости от устанавливаемых разъемов и размещения модульных устройств.



Комплектующие



FMCE40



FMCE40



FMCE45



FMCE47



FMCE46



FMCE52



FMCE41

FMCE50



FMCE54



FMCE53



FMCE42



FMCE43

Полиэфирный термопласт (PBT)

Описание	Тип	Код заказа
FMCE40 Нижняя секция с дном и верхней крышкой	FMCE40	2CMA191077R1000
FMCE45 Средняя секция для увеличения высоты бокса Combi	FMCE45	2CMA191082R1000
FMCE 47 Лицевая панель с тремя отверстиями для розеток/виллок CEE 16/32A/розеток Schuko	FMCE47	2CMA191084R1000
FMCE 46 Лицевая панель с двумя отверстиями для розетки CEE 63A	FMCE46	2CMA191083R1000
FMCE 52 Лицевая панель для модульных элементов (13 модулей)	FMCE52	2CMA191089R1000
Дополнительные элементы		
FMCE50 Одинная розетка Schuko 10/16A (для лицевой панели FMCE47)	FMCE50	2CMA191087R1000
FMCE54 Заглушка для неиспользуемого отверстия 16/32A (для лицевой панели FMCE47)	FMCE54	2CMA191091R1000
FMCE53 Заглушка для неиспользуемого отверстия 63A (для лицевой панели FMCE46)	FMCE53	2CMA191090R1000
FMCE42 Заглушка для неиспользуемой секции	FMCE42	2CMA191079R1000
FMCE41 Втулка для ввода кабеля диаметром 18-48мм	FMCE41	2CMA191088R1000
FMCE43 Шины N+PE (+8 зажимов) на 2 секции в высоту	FMCE43	2CMA191080R1000

Модульные устройства Combi

Готовые решения

Рабочее напряжение:

230/400 В переменного тока.

Корпус: полиэфирный термопласт (PBT) или алюминий, передние панели из нержавеющей стали.

Разъемы Combi предназначены как для розеток Schuko, так и для промышленных разъемов до 63А по стандарту МЭК (IEC).

Ввод кабеля:

через четыре удаляемые заглушки в верхней панели: 2 × 40 и 2 × 25 мм.

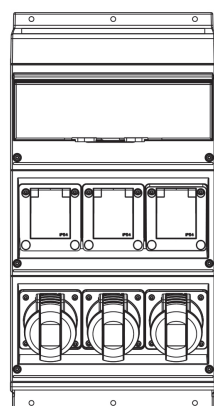
На нижней панели: 3 × 47 мм.

Сечение жилы кабеля: 2 × 16 мм² (медь).

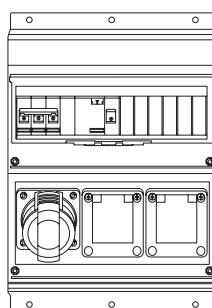
Допускается соединение шлейфом.

Модульные устройства Combi

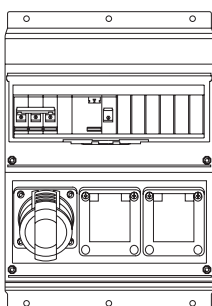
Термопласт PBT 16А



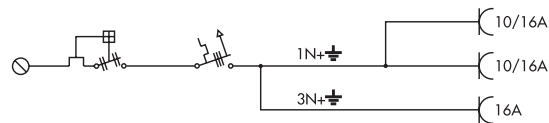
2CMA168995R1000
MPR16/3



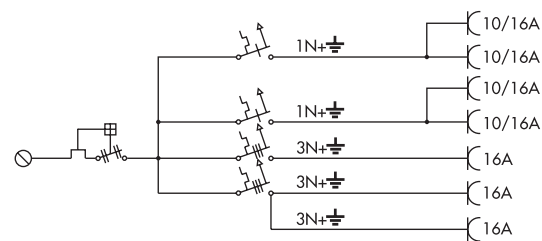
2CMA168997R1000
MPR16



2CMA101631R1000
MPR16B
Черный цвет



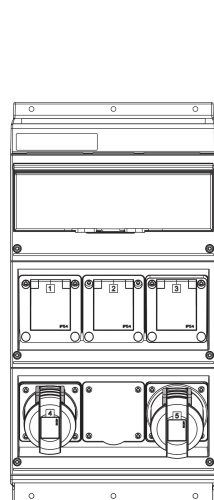
MPR16/MPR16B



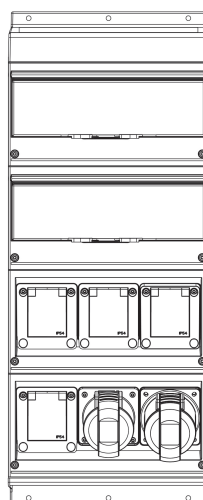
MPR16/3

Модульные устройства Combi

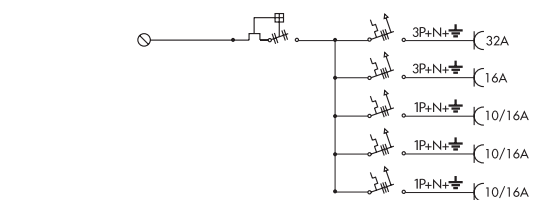
Термопласт PBT 32A



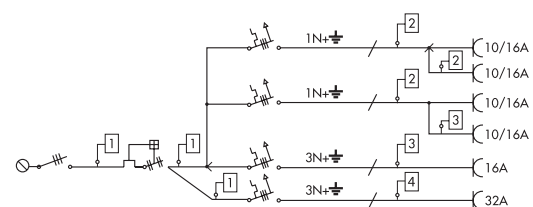
2CMA106211R1000
MPR32/1



2CMA168984R1000
MPR32/1MS



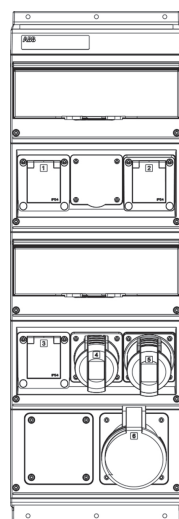
MPR32/1



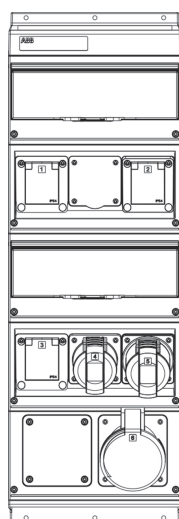
MPR32/1MS

Модульные устройства Combi

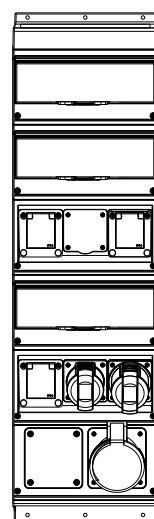
Термопласт PBT 63A



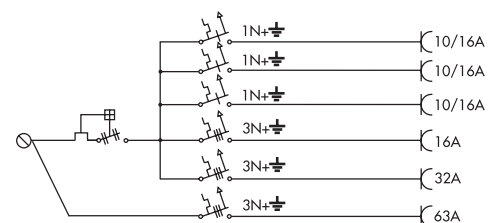
2CMA101808R1000
MPR63PRO



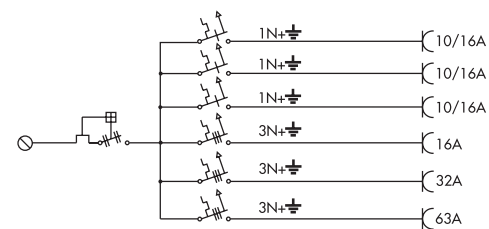
2CMA101809R1000
MPR63/1PRO



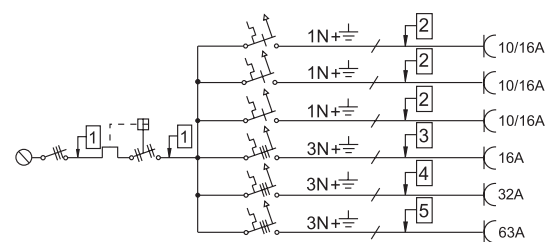
2CMA101810R1000
MPR63/1MSPRO



MPR63PRO



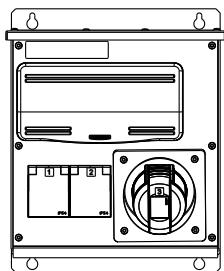
MPR63/1PRO



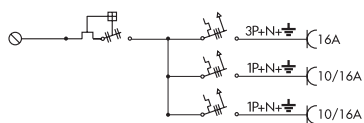
MPR63/1MSPRO

Модульные устройства Combi

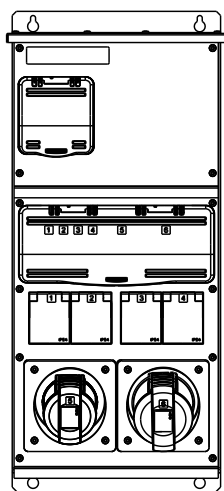
Металл 16-63А



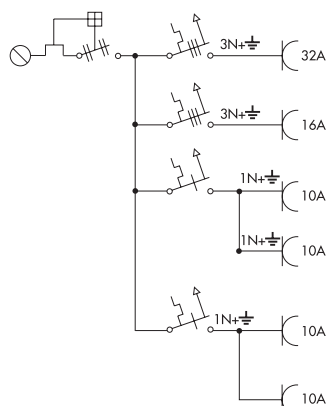
2CMA100020R1000
M16/2 JFB CTFL



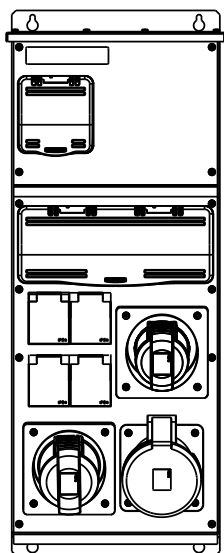
M16/2 JFB CTFL



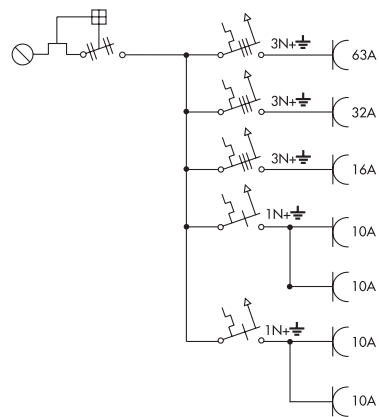
2CMA100022R1000
M32/2 JFB CTFL



M32/2 JFB CTFL



2CMA100024R1000
M63/2 JFB CTFL



M63/2 JFB CTFL

Указатель для выбора промышленных разъемов

Пример Easy&Safe

4 16 E P 6 W

*Данная маркировка есть в прайс-листе компании ABB, благодаря ей легко и быстро можно подобрать код заказа

Количество полюсов		Тип	
2P+E	2	Вилки кабельные	P
3P+E	3	Розетки кабельные	C
3P+N+E	4	Розетки для монтажа на поверхность	RS
		Розетки для монтажа на поверхность (возможность разводки)	RL
		Розетки с выключателем и блокировкой	
		– горизонтальные	MHS
		– вертикальные	MVS
		– алюминиевые	MM
		– с автоматом	MPM
		– с УЗО, 30 мА	MPR
		Розетки для монтажа на поверхность	
		– с автоматом	RPM
		– с УЗО, 30 мА	RPR
		Розетки для скрытого монтажа	
		– минимальный фланец, прямой	R
		– унифицированный фланец, прямой	RU
		– минимальный фланец, угловой	RAM
		– унифицированный фланец, угловой	RAU
		Вилки для установки на поверхность	BS
		Вилки для скрытого монтажа	
		– минимальный фланец, прямой	B
		– унифицированный фланец, прямой	BU
		– унифицированный фланец, угловой	BAU
		Трехлучевой адаптер	T
		Соединительное устройство	A
		Определитель порядка чередования фаз	FP
		Устройство изменения чередования фаз	FV

Без отметок	IP44	Брызгозащищенное исполнение
W	IP67	Пылевлагозащищенное исполнение
WH	IP67/ IP69	Пылевлагозащищенное исполнение для тяжелых режимов работы

Цветовая кодировка в соответствии с МЭК 60309-1,-2

Положение заземляющего контакта в соответствии с МЭК 60309-2 Часовая диаграмма совместимости

	2P+E	3P+E	3P+N+E
1 Все рабочие напряжения и/или токи, не указанные ниже	<input type="checkbox"/> Прочие напряжения (не указанные ниже)	<input type="checkbox"/> Прочие напряжения (не указанные ниже)	<input type="checkbox"/> Прочие напряжения (не указанные ниже)
2 Авиация/военная техника	<input checked="" type="checkbox"/> >300...500 Гц ~ >50 В	<input checked="" type="checkbox"/> >300...500 Гц ~ >50 В	<input checked="" type="checkbox"/> >300...500 Гц ~ >50 В
3 Только 3-фазные разъемы для холодильных контейнеров (стандарт ISO)	<input type="checkbox"/> Не используется	<input checked="" type="checkbox"/> 380 В~ 50 Гц, 440 В 60 Гц	<input checked="" type="checkbox"/> 380 В~ 50 Гц, 440 В 60 Гц
4 Стандарт Великобритании	<input checked="" type="checkbox"/> 100...130 В~ 50 и 60 Гц	<input checked="" type="checkbox"/> 100...130 В~ 50 и 60 Гц	<input checked="" type="checkbox"/> 57/100...75/130 В~ 50 и 60 Гц
5 Ветряные электростанции	<input type="checkbox"/> Не используется	<input checked="" type="checkbox"/> 600...690 В~ 50 и 60 Гц	<input checked="" type="checkbox"/> 347/600...400/690 В~ 50 и 60 Гц
6 Наиболее распространенные напряжения в Западной Европе	<input checked="" type="checkbox"/> 200...250 В~ 50 и 60 Гц	<input checked="" type="checkbox"/> 380...415 В~ 50 и 60 Гц	<input checked="" type="checkbox"/> 200/346...240/415 В~ 50 и 60 Гц
7 Целлюлозно-бумажная промышленность, сталелитейные заводы, кораблестроение	<input checked="" type="checkbox"/> 480...500 В~ 50 и 60 Гц	<input checked="" type="checkbox"/> 480...500 В~ 50 и 60 Гц	<input checked="" type="checkbox"/> 277/480...288/500 В~ 50 и 60 Гц
8	<input type="checkbox"/> Не используется	<input checked="" type="checkbox"/> 1000 В~ (для 63 А и 125 А)	<input type="checkbox"/> Не используется
9 Используется в Норвегии	<input checked="" type="checkbox"/> 380...415 В~ 50 и 60 Гц	<input checked="" type="checkbox"/> 200...250 В~ 50 и 60 Гц	<input checked="" type="checkbox"/> 120/208...144/250 В~ 50 и 60 Гц
10	<input checked="" type="checkbox"/> 100...300 В~ > 50 Гц	<input checked="" type="checkbox"/> 100...300 В~ > 50 Гц	<input checked="" type="checkbox"/> 100...300 В~ > 50 Гц
11 Преимущественно для морского применения	<input type="checkbox"/> Не используется	<input checked="" type="checkbox"/> 440...460 В~ 60 Гц	<input checked="" type="checkbox"/> 250/440...265/460 В~ 60 Гц
12 Питание от разделительного трансформатора	<input type="checkbox"/> Питание от разделительного трансформатора	<input type="checkbox"/> Питание от разделительного трансформатора	<input type="checkbox"/> Питание от разделительного трансформатора



Наши контакты Российская Федерация

117335, Москва,
Нахимовский пр., 58
Тел.: +7 (495) 777 2220
Факс: +7 (495) 777 2221

194044, Санкт-Петербург,
ул. Гельсингфорсская, 2А
Тел.: +7 (812) 332 9900
Факс: +7 (812) 332 9901

400005, Волгоград,
пр. Ленина, 86, оф. 315
Тел.: +7 (8442) 243 700
Факс: +7 (8442) 243 700

394006, Воронеж,
ул. Свободы, 73, оф. 303
Тел.: +7 (473) 250 5345
Факс: +7 (473) 250 5345

620075, Екатеринбург,
ул. Энгельса, 36, оф. 1201
Тел.: +7 (343) 351 1135
Факс: +7 (343) 351 1145

664033, Иркутск,
ул. Лермонтова, 257, оф. 315
Тел.: +7 (3952) 56 2200
Факс: +7 (3952) 56 2202

Республика Беларусь
220007, Минск,
ул. Толстого, 10, оф. 297
Тел.: +375 17 227 2192 (93, 94)
Факс: +375 17 227 2190

420061, Казань,
ул. Н. Ершова, 1а, оф. 770, 772
Тел.: +7 (843) 570 66 73
Факс: +7 (843) 570 66 74

350049, Краснодар,
ул. Красных Партизан, 218
Тел.: +7 (861) 221 1673
Факс: +7 (861) 221 1610

660135, Красноярск,
ул. Взлетная, 5, стр. 1, оф. 512
Тел.: +7 (391) 249 6399
Факс: +7 (391) 249 6399

www.abb.ru

Контактный центр обслуживания клиентов АБВ в России
Бесплатный звонок: 8 800 500 222 0
e-mail: contact.center@ru.abb.com

603155, Нижний Новгород,
ул. Максима Горького, 262, оф. 24
Тел.: +7 (831) 275 8222
Факс: +7 (831) 275 8223

630073, Новосибирск,
пр. Карла Маркса, 47/2, оф. 503
Тел.: +7 (383) 227 82 00
Факс: +7 (383) 227 82 00

614077, Пермь,
ул. Аркадия Гайдара, 8 Б, оф. 401
Тел.: +7 (342) 211 1191
Факс: +7 (342) 211 1192

Республика Казахстан
050004, Алматы,
пр. Абылай хана, 58
Тел.: +7 727 258 3838
Факс: +7 727 258 3839

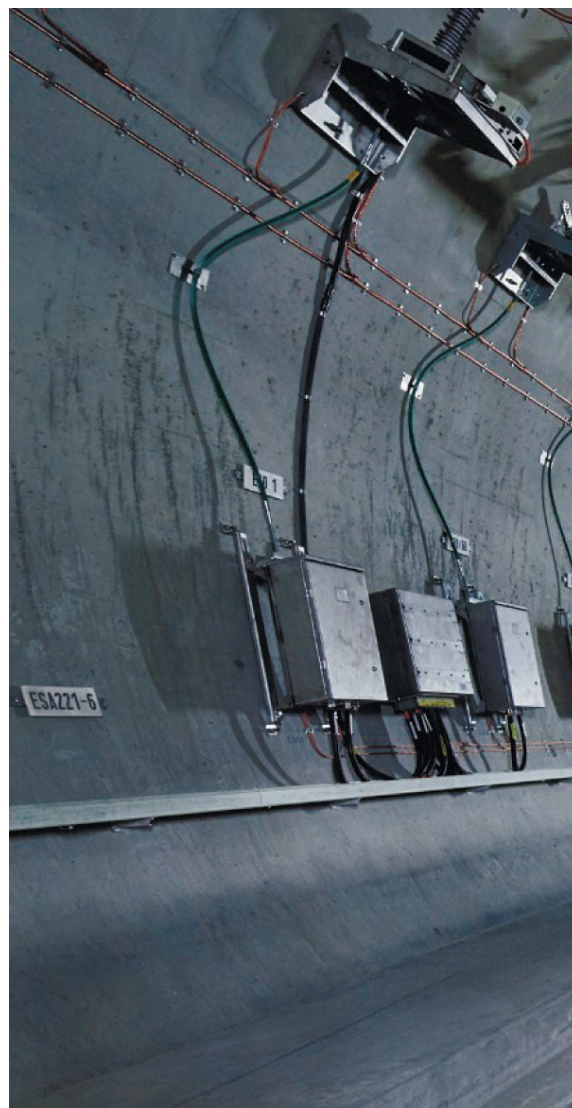
344065, Ростов-на-Дону,
ул. 50-летия Ростсельмаша, 1/52
Тел.: +7 (863) 268 9009
Факс: +7 (863) 268 9009

443013, Самара,
Московское шоссе, 4 А, стр. 2
Тел.: +7 (846) 269 6010
Факс: +7 (846) 269 6010

450071, Уфа,
ул. Рязанская, 10-401
Тел.: +7 347 229 4646
Факс: +7 347 229 4646

680030, Хабаровск,
ул. Постышева, 22А, оф. 307
Тел.: +7 (4212) 400 899
Факс: +7 (4212) 400 899

428032, Чебоксары,
Площадь Речников, 3
Тел.: +7 (835) 222 0722
Факс: +7 (835) 222 0722



QR-код, приведенный ниже, привязан к нашему веб-сайту www.abb.com/industrialplugs. Для того, чтобы использовать данный код, загрузите в свой мобильный телефон приложение для считывания QR-кода.

