

**СВЕТ  ТЕХНИЧЕСКОЕ  
ПРОЕКТИРОВАНИЕ**



У Вас есть дизайн-проект?





## Рассчитывал ли Вам дизайнер освещенность по нормам?





Мы предлагаем совместную работу над Вашим проектом.



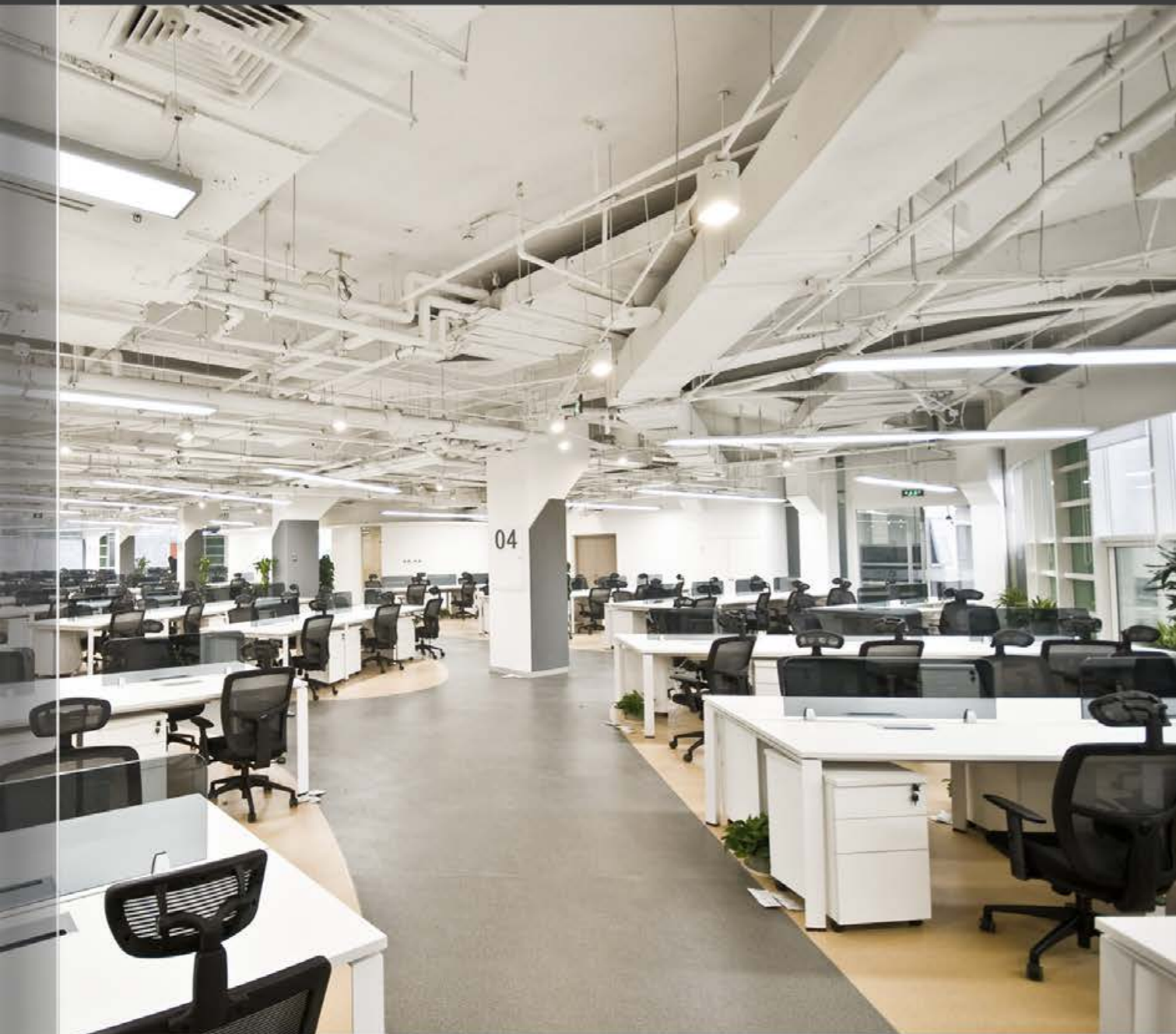


Проведем аудит и доработаем Ваш проект **БЕСПЛАТНО** при покупке продукции DONOLUX.





Поможем исправить ошибки, ранее допущенные в ходе проектирования.



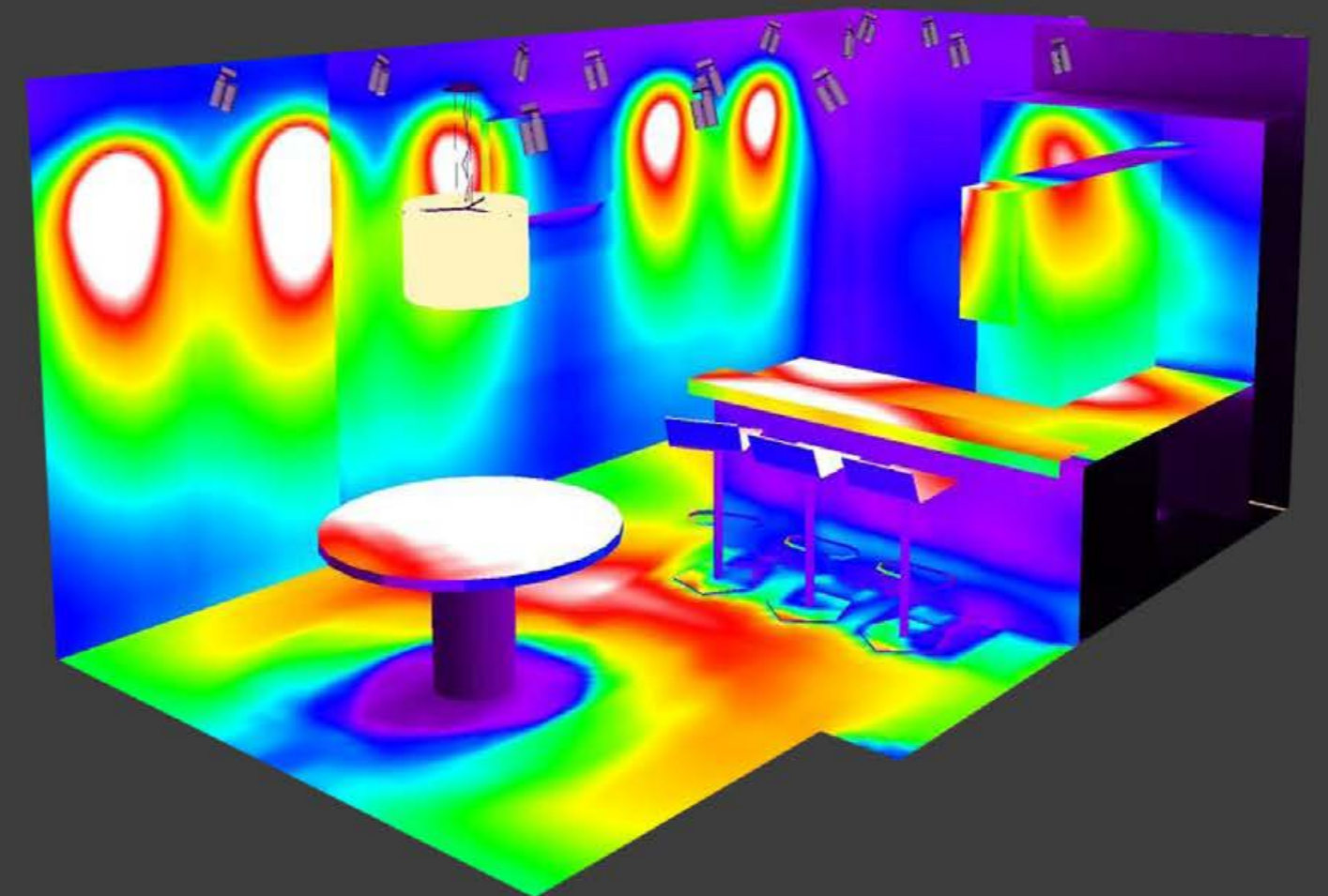


Вы получите качественный дизайн-проект и 3D.



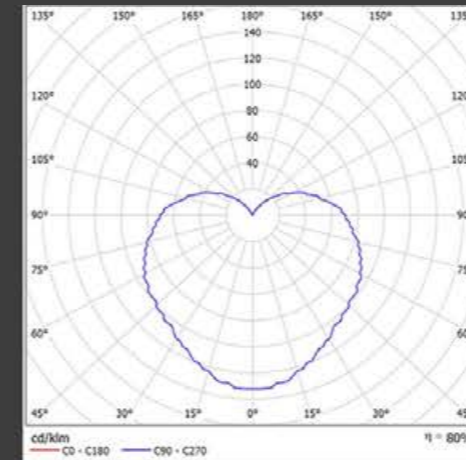


В проекте мы продемонстрируем расчет освещенности по нормам.





# Подберем осветительное оборудование и светильники.



**Оценка экранирования по UGR**

Потолок	70	70	90	90	90	70	70	90	90	90
Светильник	50	50	50	50	50	50	50	50	50	50
Потолок	20	20	20	20	20	20	20	20	20	20
Высота	Направление взгляда поперек к оси лампы					Направление взгляда вдоль к оси лампы				
2м	2м	2м	2м	2м	2м	2м	2м	2м	2м	2м
4м	2м	4м	4м	4м	4м	2м	4м	4м	4м	4м
8м	2м	8м	8м	8м	8м	2м	8м	8м	8м	8м
12м	2м	12м	12м	12м	12м	2м	12м	12м	12м	12м
Среднее значение	2.2					2.2				

Выровненные показатели для расстояний между светильниками S:  
 S = 1.0м: +0.1 / -0.1     +0.1 / -0.1  
 S = 1.5м: +0.2 / -0.2     +0.2 / -0.2  
 S = 2.0м: +0.3 / -0.3     +0.3 / -0.3

Стандартная таблица Коэффициент экранирования: 2.2

Скорректированное значение экранирования, отнесенное к 3000к (общий светлый пол)



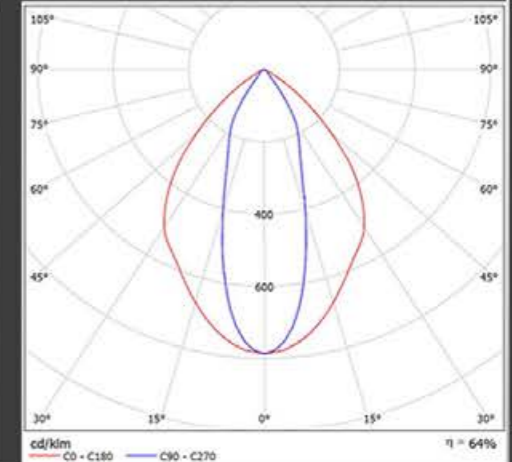
**Оценка экранирования по UGR**

Потолок	70	70	90	90	90	70	70	90	90	90
Светильник	50	50	50	50	50	50	50	50	50	50
Потолок	20	20	20	20	20	20	20	20	20	20
Высота	Направление взгляда поперек к оси лампы					Направление взгляда вдоль к оси лампы				
2м	2м	2м	2м	2м	2м	2м	2м	2м	2м	2м
4м	2м	4м	4м	4м	4м	2м	4м	4м	4м	4м
8м	2м	8м	8м	8м	8м	2м	8м	8м	8м	8м
12м	2м	12м	12м	12м	12м	2м	12м	12м	12м	12м
Среднее значение	9.5					9.9				

Выровненные показатели для расстояний между светильниками S:  
 S = 1.0м: +2.3 / -1.7     +3.7 / -4.9  
 S = 1.5м: +5.0 / -10.2     +5.1 / -5.9  
 S = 2.0м: +6.3 / -13.3     +6.5 / -7.1

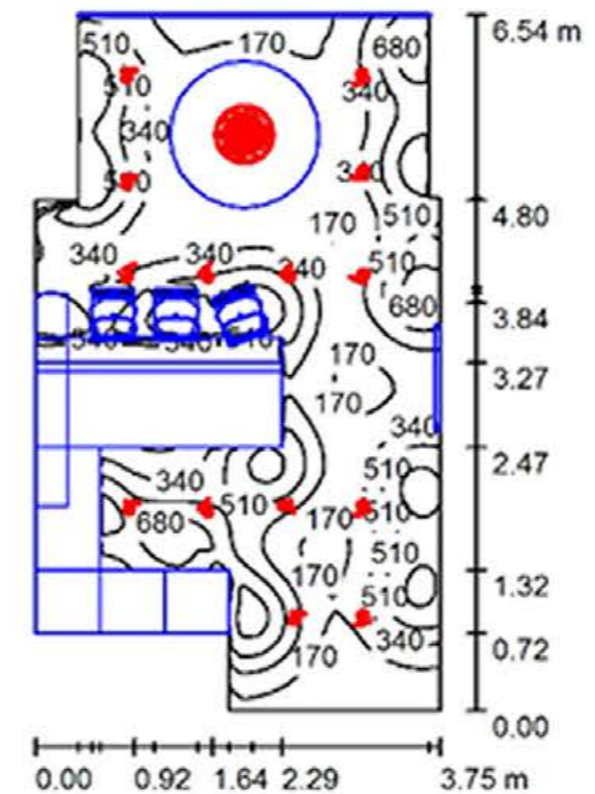
Стандартная таблица Коэффициент экранирования: 9.5

Скорректированное значение экранирования, отнесенное к 1300к (общий светлый пол)





Наглядно покажем поверхность в lx.  
Учтем класс светильника и его IP (степень защиты).



Высота помещения: 2.800 m, Коэффициент эксплуатации: 0.80

Значения в Lux

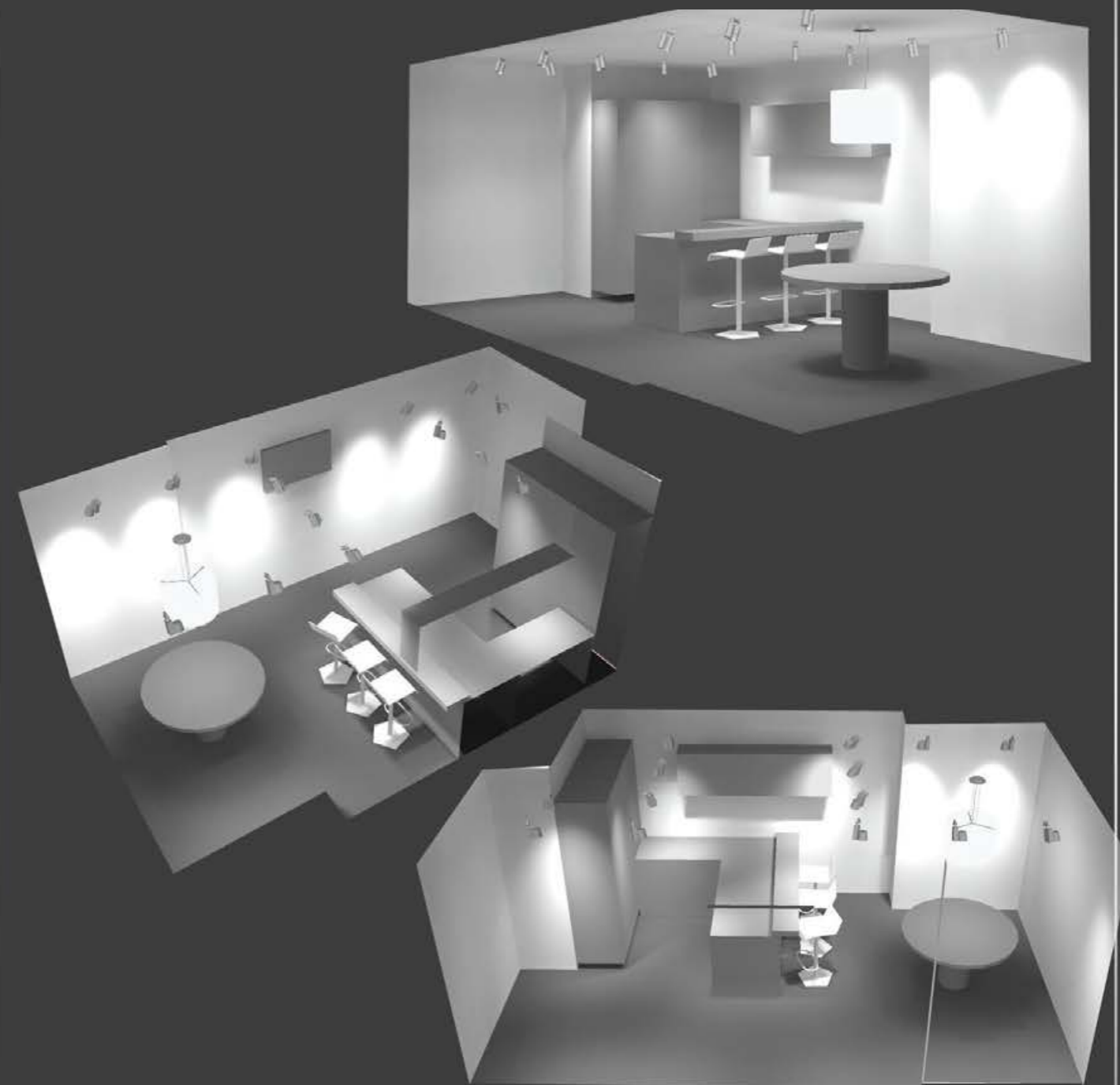
Поверхность	$\rho$ [%]	$E_{cp}$ [lx]	$E_{min}$ [lx]	$E_{max}$ [lx]
Рабочая плоскость	/	377	28	853
Полы	20	205	0.90	505
Потолок	70	72	15	114
Стенки (10)	50	131	1.53	894

**Рабочая плоскость:**

Высота: 0.850 m  
Растр: 128 x 128 Точки  
Краявая зона: 0.000 m



Покажем 3D визуализацию проекта в фотореалистичном качестве.





Уважаемые дизайнеры и архитекторы, сотрудничая с нами, Вы получаете:

- консультации по светотехническим возможностям;
- полную информацию по каждому светильнику и технический каталог с развернутой информацией и фотометрическими данными;
- каталог светильников в .3dsMax, а так же базу светильников для расчета освещенности в формате .ies;
- комплексный подход к концепции освещения;
- подбор осветительного оборудования и светильников;
- светотехнические расчеты;
- разработка рабочей документации.





Мы стремимся обеспечивать  
качественный сервис:

на базе любого брендового шоу-рума  
Вы получите квалифицированную  
консультацию и сможете заказать  
светотехническое проектирование.

Список рекомендованных диллеров  
смотрите на нашем сайте:  
<http://donolux.ru/contacts>



info@donolux.ru

WWW.DONOLUX.RU